

VALVOLA DI NON RITORNO A SFERA



Caratteristica del progetto

- Evita il riflusso tramite il principio di non ritorno a sfera
- Montaggio e smontaggio semplici grazie alla flangia mobile da un solo lato con guarnizione integrata della flangia
- Foro di scarico nella cassa
- Coperchio della valvola con funzione di snodo per una facile manutenzione
- 100% anticorrosivo
- Passaggio libero
- Brevetto richiesto
- Scartamento secondo EN 558-1, GR 48
- Flange dimensionate a norma EN 1092-2, forate a norma EN 1092-2 | PN 10 standard; DIN 1092-2 | PN 16
DN 200 - DN 300 indicare nell'ordine - altre norme su richiesta

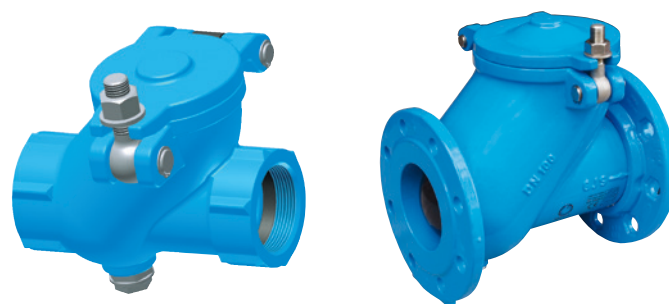
Materiale | Caratteristiche tecniche

- **Corpo** in ghisa sferoidale verniciata con resine epossidiche
- **Madrevite e rondelle:** in acciaio inox
- **Sfera:** elastomero con nucleo metallico
- Pressione di servizio MOP (PN) 16

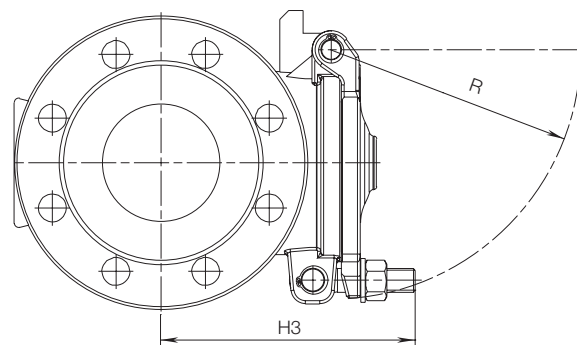
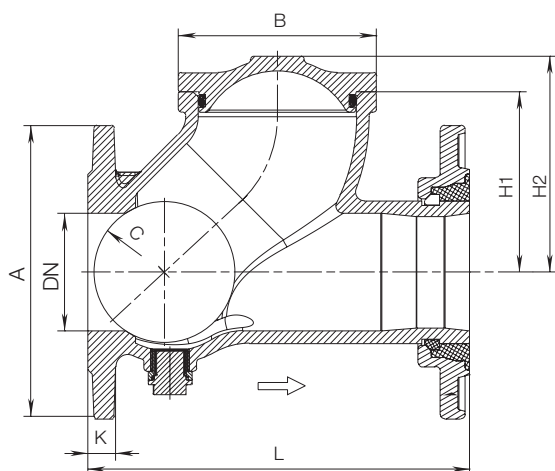
Versioni speciali

Foro di scarico opzionale, anche con coperchio

Nr. 9841



Esempio di utilizzo



DN	MOP (PN)	A	B	Ø C	H1	H2	H3	K	L	R	Peso
2"	16	151	100	62	86	103	127	27	175	135	6
50		165	100	62	86	103	130	19	200	135	9
65		185	118	79	105	126	151	19	240	157	12
80		200	135	96	123	147	165	19	260	169	15
100		220	165	122	155	186	205	19	300	205	21
150		285	231	178	225	272	300	19	400	272	47
200		340	306	247	315	371	395	20	500	343	87
250		400	370	307	380	450	450	22	600	423	145
300		455	390	362	435	530	505	25	700	465	215



E. Hawle Armaturenwerke GmbH 4840 Vöcklabruck - Austria - Wagrainstraße 13
Tel.: +43 (0) 7672 72576 0 - Fax: +43 (0) 7672 78464 - E-Mail: hawle@hawle.at - www.hawle.com

G 1/1