

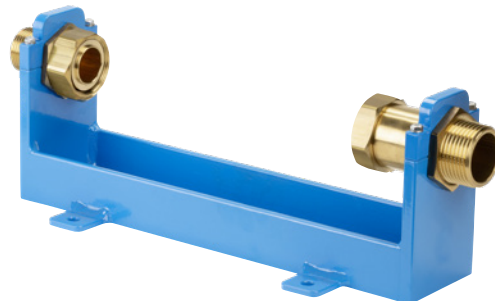
Wasserschähler-Einbausätze

Montagebügel für Kaltwasserschähler

Konstruktionsmerkmale

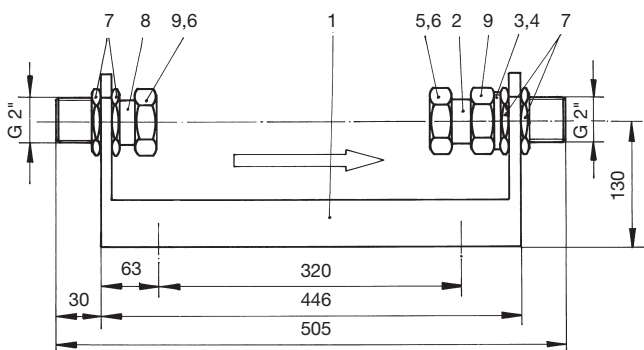
- Mit Anschlussverschraubungen und einseitiger Dilatationsmöglichkeit
- Anschlussgewinde G 1½" oder 2" nach ÖNORM EN ISO 228
- Problemloser Ein- und Ausbau des Wasserschählers durch Längenausgleich (Wasserschähler ist kein Lieferbestandteil)
- Für die Abdichtung der Schiebetülle ist keine Ring- oder Kontermutter erforderlich
- Sichere elektrische Überbrückung
- Der Rohraußengewindeanschluss befindet sich außerhalb des Bügels
- Für das Plombieren der zuflussseitigen Überwurfmutter ist vorgesorgt
- Bei Verwendung von Reduktionsmuffen 2" - 1½" können Schieber der Nennweite DN 40 als Vor- und Nachzähler-Schieber eingesetzt werden

Nr. KR332



Werkstoff | Technische Merkmale

- 1 **Montagebügel** aus Profilstahl geschweißt, epoxy-pulverbeschichtet
- 2 **Ausgleichsstück** aus Messing
- 3 **Anschlussverschraubungen** aus Messing
- 4 **O-Ring** aus Elastomer
- 5 **Überwurfmutter** aus Messing
- 6 **Dichtring** aus Polyamid
- 7 **Mutter** aus Messing
- 8 **Fixverschraubung** aus Messing
- 9 **Überwurfmutter** aus Messing



Best.-Nr.	MOP (PN)	DN	Schieberanschluss	für Kaltwasserschähler nach ÖNORM B 2535
KR332	16	1½"	2 Außengewinde G 1½" nach ÖNORM EN ISO 228	20 (30) m³/h
		2"	2 Außengewinde G 2" nach ÖNORM EN ISO 228	