

Flanschverbindungen für Guss-Rohre, PN 10 | PN 16

Konstruktionsmerkmale Nr. 7102

- Für Guss-Rohre nach EN 545
- Flansche bemessen nach EN 1092-2, gebohrt nach EN 1092-2 | PN 10 Standard; PN 16 bei DN 200 bis DN 400 bei Bestellung bitte angeben - andere Normen auf Anfrage
- Durch die größere Länge und die zweistufige Gummimanschette wird der Hauptdruck vom Rohrende weiter rückwärts verlegt
- Die Elastizität dieser Verbindung verhindert weitgehend Spannungen in den Rohrleitungen und vermindert die Bruchgefahr an Rohr und Armatur

Montageanleitung

- Rohrende rechtwinkelig abschneiden, nicht anschrägen
— Flansch aufschieben — Dichtungsmanschette auf das trockene Rohr aufziehen

Konstruktionsmerkmale Nr. 7602

- Für Guss-Rohre nach EN 545
- Flansche bemessen nach EN 1092-2, gebohrt nach EN 1092-2 | PN 10 Standard; PN 16 bei DN 200 bis DN 300 bei Bestellung bitte angeben - andere Normen auf Anfrage
- Schubsichern und Abdichten zugleich
- Die zur Aufnahme von Axialkräften, z.B.: bei Rohrverschlüssen oder zum Abdrücken erforderlichen Maßnahmen wie Abstützungen, zusätzliche Verschraubungen etc. können somit entfallen; diese Verbindung ist jederzeit problemlos demontierbar

Montageanleitung

- Flansch mit Manschette sowie den Druckring auf das Rohr schieben — den kompletten Flansch zum Gegenflanschrücken, wobei der Druckring mit Dichtung das Rohrende ca. 10 mm überragen soll — durch mehrmaliges kreuzweises Anziehen der Schrauben die Verbindung herstellen; dieser Flansch hat auch den Vorteil, dass ein Abstand bzw. ein schräg abgeschnittenes Rohrende bis 15 mm zum Gegenflansch aufgenommen werden kann

Werkstoff | Technische Merkmale

- 1 **Flansch** aus Sphäroguss, epoxy-pulverbeschichtet
- 2 **Klemmring** Stahl gehärtet
- 3 **Gummimanschette** aus Elastomer
- 4 **Druckring** aus Sphäroguss, epoxy-pulverbeschichtet
- 5 **Dichtung** aus Elastomer

Zweikammer-Spezialflansch

Nr. 7102

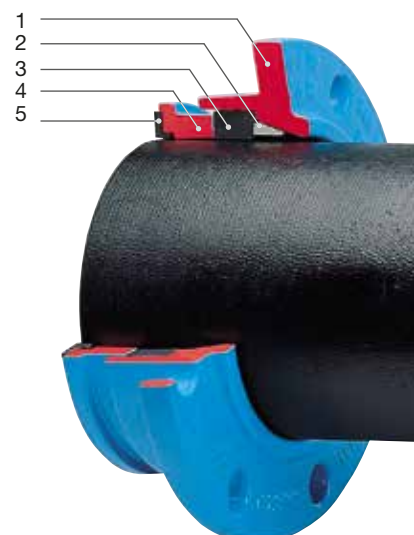
Standard



Spezialflansch

Nr. 7602

schubgesichert



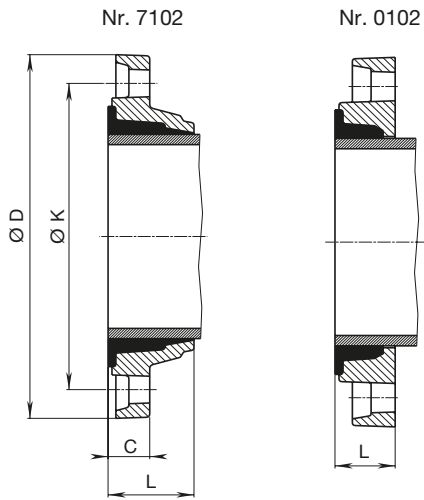
Tipp: Beim Kürzen von Guss-Rohren auf den Ø achten; Rohrherstellerhinweise beachten

Best.-Nr.	Artikel	MOP (PN)	Flansch DN / Ø Rohr															
			40 56	50 66	60 77	60 82	65 82	80 98	80 101	100 118	125 144	150 170	200 222	250 274	300 326	400 429		
7102	Zweikammer-Spezialflansch, Standard												*	*	*	*		
7602	Spezialflansch, schubgesichert	16										1	*1	*1	*1			
0102	Sparflansch, Standard																	

Zeichenerklärung: * PN 16 auf Anfrage, ¹ Flansche mit vergrößertem Lochkreis sind in Verbindung mit Stehbolzen nicht verwendbar!

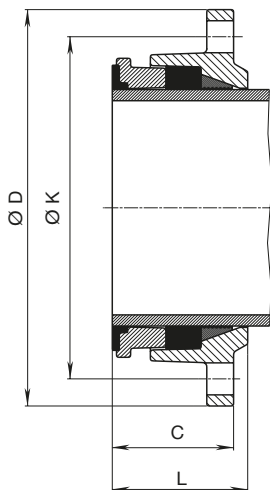
Flanschverbindungen für Guss-Rohre, PN 10 | PN 16

Nr. 7102 / 0102



Flansch DN	Ø Rohr	Ø D		Ø K	C		L		Schrauben		Gewicht	
		7102	0102		7102	7102	0102	Anzahl	Gewinde	7102	0102	
50	66	165		125	22	56			4	M 16	1,8	
60	82		175	135			35		4	M 16		2,4
65	82	185		145	29	58			4	M 16	3,4	
80	98	200		160	22	64	38		8	M 16	2,6	
80	101	200		160	22	64			8	M 16	2,4	
100	118	220	220	180	23	62	38		8	M 16	2,8	3,8
125	144	250	250	210	24	66	42		8	M 16	4,2	5,3
150	170	285	285	240	25	66	45		8	M 20	4,7	7,0
200	222	340	340	295	30	71	45		8	M 20	7,6	10,5
250	274	400		350	32	78			12	M 20	10,9	
300	326	455		400	33	82			12	M 20	13,8	
400	429	570		515	37	103			16	M 24	22,0	

Nr. 7602



Flansch DN	Ø Rohr	Ø D	Ø K	C	L	Schrauben		Gewicht
						Anzahl	Gewinde	
40*	56	150	110	26	58	4	M 16	1,6
50	66	165	125	60	71	4	M 16	2,9
60	77	175	135	60	73	4	M 16	3,2
65	82	185	145	63	79	4	M 16	3,7
80	98	200	160	59	76	8	M 16	3,9
80	101	200	160	59	76	8	M 16	3,5
100	118	220	180	60	78	8	M 16	4,6
125	144	250	210	62	85	8	M 16	6,0
150	170	285	240	87	98	8	M 20	9,3
200	222	340	295	90	105	8	M 20	14,0
250	274	400	355	90	105	12	M 20	17,5
300	326	455	405	90	105	12	M 20	21,7

* ZK-Flansch mit Gewindestift