

Konstruktionsmerkmale

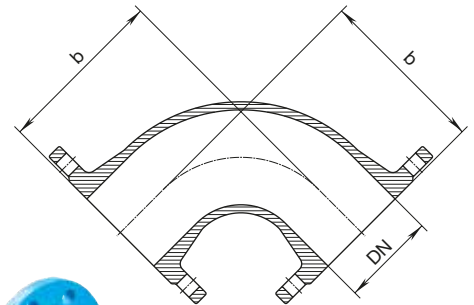
- Nach EN 545
- Betriebsdruck MOP (PN) 16
- Aus Sphäroguss, epoxy-pulverbeschichtet
- Flansche bemessen nach EN 1092-2 | PN 16
- Standardbohrung nach EN 1092-2 | PN 10

DN	b	Gewicht	
50	150	9,3	
65	165	9,7	
80	165	10,5	
100	180	12,9	
125	200	16,5	
150	220	20,5	
200*	260	31,0	
250*	350	50,0	
300	400	70,0	

Flanschbögen 90°

Q-Stück 90°

Nr. 8530



* auch mit Bohrung nach EN 1092-2 | PN 16 erhältlich
(bei Bestellung bitte angeben)

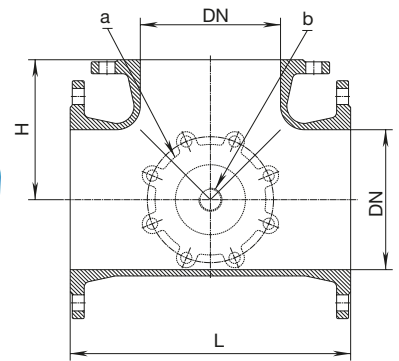
Konstruktionsmerkmale

- Betriebsdruck MOP (PN) 16
- Aus Sphäroguss, epoxy-pulverbeschichtet
- Flansche bemessen nach EN 1092-2 | PN 16
- Standardbohrung nach EN 1092-2 | PN 10
- Auf Wunsch: Nr. 8741 mit Vertikalanschluss DN 100 (Aufpreis)

DN	L	H	Gewicht	
200*	400	200	47,0	
250*	460	230	66,0	
300*	520	260	86,0	

Flansch-Kurz-T-Stück

Nr. 8740



* auch mit Bohrung nach EN 1092-2 | PN 16 erhältlich
(bei Bestellung bitte angeben)