

Konstruktionsmerkmale

- Betriebsdruck MOP (PN) 16
- Aus Sphäroguss, epoxy-pulverbeschichtet
- Flansche bemessen nach EN 1092-2 | PN 16
- Standardbohrung nach EN 1092-2 | PN 10

DN	L	Gewicht
80	330	27,0
100	360	34,0
150	440	46,0
200*	520	59,7
250*	700	135,0
300*	800	186,0

* auch mit Bohrung nach EN 1092-2 | PN 16 erhältlich
(bei Bestellung bitte angeben)

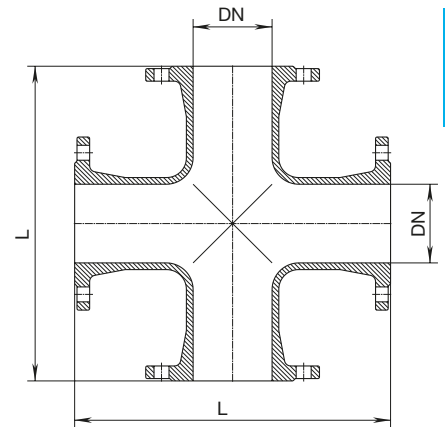
Konstruktionsmerkmale

- Betriebsdruck MOP (PN) 16
- Aus Sphäroguss, epoxy-pulverbeschichtet
- Flansche bemessen nach EN 1092-2 | PN 16
- Standardbohrung nach EN 1092-2 | PN 10
- Auf Wunsch: Nr. 8751 mit Vertikalanschluss DN 100 (Aufpreis)

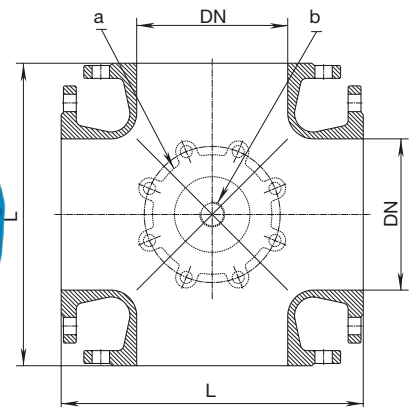
DN	L	Gewicht
200*	400	60,0
250*	460	91,0
500	830	333,0

Flanschstücke mit 2 Flanschstutzen TT-Stück

Nr. 8520



Flansch-Kurz-TT-Stück Nr. 8750



* auch mit Bohrung nach EN 1092-2 | PN 16 erhältlich
(bei Bestellung bitte angeben)