

# Pass- und Ausbaustück

## PN 10 | PN 16 | PN 25

### Konstruktionsmerkmale

- Formstück mit Flansch, das einen Ausgleich in Längsrichtung bei geflanschten Rohrleitungssystemen ermöglicht
- Einfache Montage und Demontage von Flansch-Armaturen
- Durchgehende Gewindestangen, daher keine zusätzlichen Befestigungsschrauben notwendig
- Längenverstellbereich: Baulänge L (siehe Tabelle) +/- 25 mm
- Flansche bemessen und gebohrt nach EN 1092-2 | PN 10, PN 16, PN 25 (PN 40 auf Anfrage)

### Pass- und Ausbaustück Nr. 9810



### Werkstoff | Technische Merkmale

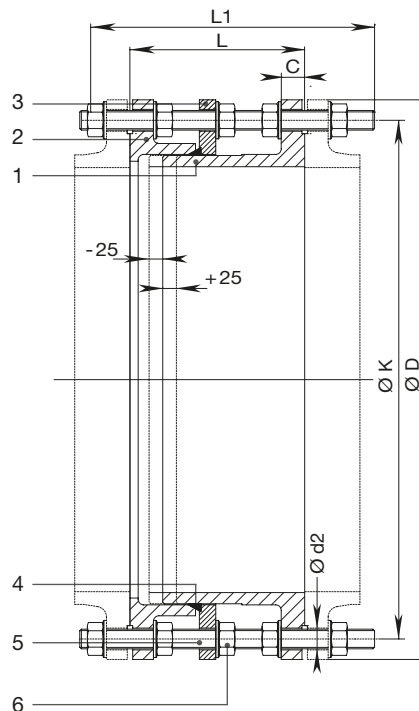
- 1,2 **Flansche** aus Sphäroguss, epoxy-pulverbeschichtet  
\* aus Stahl, epoxy-pulverbeschichtet
- 3 **Halteflansch** aus Stahl, epoxy-pulverbeschichtet
- 4 **Dichtring** aus Elastomer
- 5 **Gewindestange** aus Stahl, verzinkt
- 6 **Muttern** aus Stahl, verzinkt

Best.-Nr.	MOP (PN)	Nennweite/DN																									
		50	65	80	100	125	150	200	250	300	350	400	450	500	600	700	800	900	1000	1100	1200	1300	1400	1500	1600*		
9810	10																										
	16																										
	25																										

\*Größere Dimensionen oder Druckstufe PN 40 auf Anfrage

### Druckstufe PN 10

DN	MOP (PN)	L	L1	ØD	ØK	C	Schrauben Anzahl	Ø d2	Gewicht
50*	10	180	280	165	125	19,0	4	19	11,0
65*		180	280	185	145	19,0	4	19	13,0
80		200	330	200	160	19,0	8	19	17,0
100		200	330	220	180	19,0	8	19	20,0
125		200	330	250	210	19,0	8	19	24,0
150		200	330	285	240	19,0	8	23	30,0
200		200	330	340	295	20,0	8	23	42,0
250		220	360	405	350	22,0	12	23	62,0
300		220	360	460	400	24,5	12	23	67,0
350		230	360	505	460	24,5	16	23	85,0
400		230	370	565	515	24,5	16	28	105,0
450		250	390	615	565	25,5	20	28	131,0
500		260	390	670	620	26,5	20	28	155,0
600		260	410	780	725	30,0	20	31	225,0
700		260	410	895	840	32,5	24	31	300,0
800		290	460	1015	950	35,0	24	34	361,0
900	290	460	1115	1050	37,5	28	34	400,0	
1000	290	500	1230	1160	40,0	28	37	516,0	
1100	300	480	1355	1270	53,5	32	37	830,0	
1200	320	520	1455	1380	45,0	32	41	895,0	
1300	370	630	1585	1490	59,0	32	42	1172,0	
1400	360	560	1675	1590	46,0	36	44	1194,0	
1500	380	590	1785	1700	47,0	36	44	1560,0	
1600	390	600	1915	1820	49,0	40	50	1436,0	



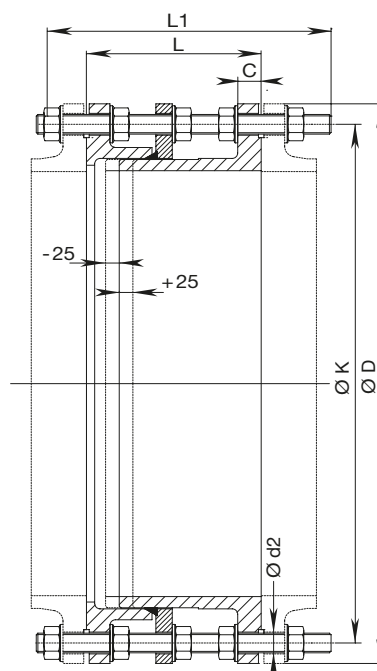
# Pass- und Ausbaustück

## PN 10 | PN 16 | PN 25

### Nr. 9810

Druckstufe PN 16

DN	MOP (PN)	L	L1	ØD	ØK	C	Schrauben Anzahl	Ød2	Gewicht
50	16	180	280	165	125	19,0	4	19	11,0
65		180	280	185	145	19,0	4	19	13,0
80		200	330	200	160	19,0	8	19	17,0
100		200	330	220	180	19,0	8	19	20,0
125		200	330	250	210	19,0	8	19	24,0
150		200	330	285	240	19,0	8	23	30,0
200		200	330	340	295	20,0	12	23	45,0
250		230	370	405	355	22,0	12	28	66,0
300		250	410	460	410	24,5	12	28	84,0
350		260	410	520	470	26,5	16	28	107,0
400		270	430	580	525	28,0	16	31	142,0
450		270	430	640	585	30,0	20	31	177,0
500		280	440	715	650	31,5	20	34	200,0
600		300	500	840	770	36,0	20	37	305,0
700		300	500	910	840	39,5	24	37	321,0
800		320	520	1025	950	43,0	24	41	469,0
900	320	520	1125	1050	46,5	28	41	535,0	
1000	340	560	1255	1170	50,0	28	44	698,0	
1100	340	560	1355	1270	53,5	32	44	830,0	
1200	360	600	1485	1390	57,0	32	50	1070,0	
1300	370	630	1585	1490	59,0	32	50	1172,0	
1400	380	630	1685	1590	60,0	36	50	1270,0	
1500	380	610	1820	1710	62,5	36	57	1560,0	
1600	400	700	1930	1820	65,0	40	57	1705,0	



### Nr. 9810

Druckstufe PN 25

DN	MOP (PN)	L	L1	ØD	ØK	C	Schrauben Anzahl	Ød2	Gewicht
100	25	220	340	235	190	19,0	8	23	32,0
125		220	370	270	220	19,0	8	28	43,0
150		230	370	300	250	20,0	8	28	52,0
200		230	370	360	310	22,0	12	28	76,0
250		250	410	425	370	24,5	12	31	108,0
300		250	410	485	430	27,5	16	31	129,0
350		270	480	555	490	30,0	16	34	196,0
400		280	500	620	550	32,0	16	37	212,0
450		280	480	670	600	34,5	20	37	281,0
500		300	500	730	660	36,5	20	37	290,0
600		320	520	845	770	42,0	20	41	389,0
700		340	530	960	875	46,5	24	44	505,0
800	360	600	1085	990	51,0	24	50	690,0	
900	380	600	1185	1090	55,5	28	50	920,0	
1000	400	650	1320	1210	60,0	28	57	1257,0	
1200	450	720	1530	1420	69,0	32	57	1870,0	