

Hawle - ZAK-System

Typenreihe

Konstruktionsmerkmal

- Mit beidseitigen ZAK-Spitzenden

Best.-Nr.	MOP (PN)	Ausführung	L	Gewicht
6341	16	ZAK 46 1-tlg.	84,5	0,60
		ZAK 46 drehbar	136	1,30

Konstruktionsmerkmal

- Mit beidseitiger ZAK-Muffe

Best.-Nr.	MOP (PN)	Ausführung	L	Gewicht
6340	16	ZAK 46	120	1,00

Konstruktionsmerkmal

- Mit ZAK-Muffe und beidseitig mit demontierbaren Konusteilen

Best.-Nr.	Ø Rohr	Ausführung	MOP (PN)	L	E	Gewicht
6503	50	ZAK 46	16	235	93	3,30
	63			273	105	4,70

Achtung: kein Rohr-Anschlag

Konstruktionsmerkmal

- Mit allseitiger ZAK-Muffe

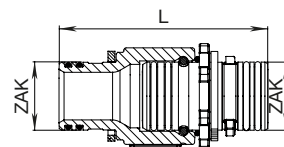
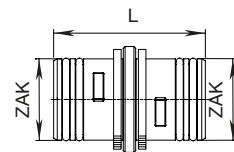
Best.-Nr.	MOP (PN)	Ausführung	L	H	Gewicht
6540	16	ZAK 46	120	60	1,10

Konstruktionsmerkmal

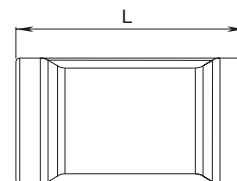
- Mit ZAK-Muffen und ZAK-Spitzen

Best.-Nr.	MOP (PN)	Ausführung	L	H	Gewicht
6541	16	ZAK 46	146	62	1,20

ZAK-Übergangsstück Nr. 6341

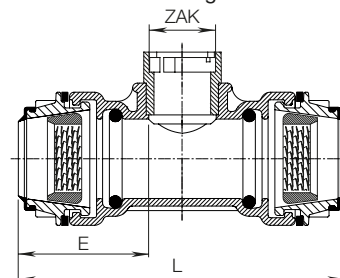


ZAK-Übergangsstück Nr. 6340

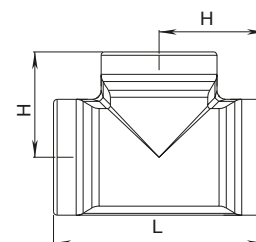


ZAK-T-Stück Nr. 6503

mit ZAK-Abgang und mit demontierbaren Konusteilen zur nachträglichen Montage



ZAK-T-Stück Nr. 6540



ZAK-T-Stück Nr. 6541

