

Ersatzteile

DN	Ø Rohr	Gewicht
20	1/2"	0,01
25	3/4"	0,01
32	1"	0,01
40	1 1/4"	0,02
50	1 1/2"	0,03
63	2"	0,04
75		0,05
90		0,07
110		0,13
125		0,166

Konstruktionsmerkmal

- Aus Elastomer

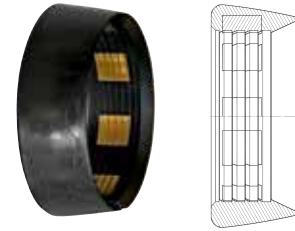
DN	Ø Rohr	Gewicht
20	1/2"	0,01
25	3/4"	0,01
32	1"	0,01
40	1 1/4"	0,01
50	1 1/2"	0,01
63	2"	0,02
75		0,03
90		0,03
110		0,06
125		0,09
160		0,11

Best.- Nr.
5417

Best.- Nr.	Betätigungsgarnitur für	DN	Rohr- deckung	Gewicht
5430	Überflurhydrant „starr“	80	1,50	11,00
		100	1,50	11,80
		150	1,50	12,30
5431	Umfahrhydrant	80	1,50	8,00
		100	1,50	8,80
		150	1,50	9,30
5432	Überflurhydrant „teleskopisch“	80	1,30 – 1,80	9,00
5433	Unterflurhydrant	80	1,25	5,00
		80	1,50	7,00

Klemmring „2K“ für PVC Rohre
für sämtliche Hawle-Produkte mit
ISO-Rohr-Steckverbindung

Nr. 6933



O-Ring

für sämtliche Hawle-Produkte mit
ISO-Rohr-Steckverbindung

Nr. 6940



Diebstahlanzeige

für alle Überflurhydranten

Nr. 5417



Betätigungsgarnitur

für Hydranten Typ H3

