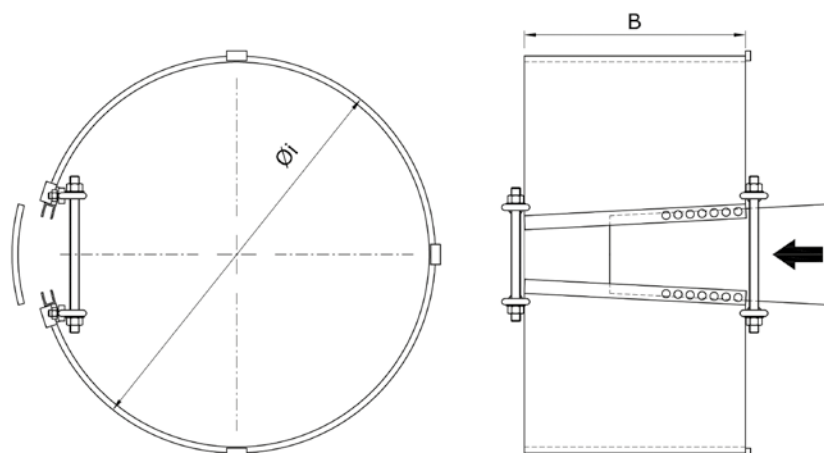


TULEJE WZMACNIAJĄCE

NSCAN



Podczas instalacji łącznika z zabezpieczeniem przed przesunięciem na rurach PE oraz ciśnieniowych PVC należy zawsze stosować tuleje wzmacniające **NOVA SIRIA** wewnątrz rury. Tuleje są wykonane ze stali węglowej i pokryte powłoką antykorozyjną Rilsan Nylon 11.

Dzięki zastosowaniu od wewnątrz stalowej tulei wzmacniającej, uzyskujemy poprawę kształtu rury oraz zabezpieczamy ją przed uszkodzeniem podczas montażu łącznika MULTIGRIP. Konstrukcja tulei wzmacniających umożliwia użycie jednego lub więcej klinów rozszerzających w zależności od owalności i tolerancji rury PE/PVC.

Po zamontowaniu tulei i dopasowaniu klina należy usunąć śruby, nakrętki i podkładki niezbędne do rozszerzenia tulei.

W TEN SPOSÓB ZOSTAJE ZAPEWNIONY PRZEPIŹYW BEZ ZAKŁÓCEŃ.



$\varnothing i$	SDR			
	7,4	11	17	26
$\varnothing PE 100$	$\varnothing i$	$\varnothing i$	$\varnothing i$	$\varnothing i$
355	258,0	290,6	312,8	327,8
400	290,6	327,4	352,6	369,4
450	327,0	368,2	396,6	415,6
500	-	409,2	440,6	461,8
560	-	458,4	493,6	517,2
630	-	515,6	555,2	581,8
710	-	-	625,8	655,6
800	-	-	705,2	738,8
900	-	-	793,4	831,2
1000	-	-	881,4	923,6
1200	-	-	-	1108,2
1400	-	-	-	1293,0
1600	-	-	-	1477,6
B = 350 mm				