

Zasuwa HAWLE-E1+

do ścieków, z kołnierzami DN50 - DN300, PN10 I PN16

A

Cechy konstrukcyjne

- Do wody szarej i ścieków
- Miękkouszczelniająca zasuwą klinową, równoprzelotowa zgodna z EN 1074-1 i EN 1074-2
- Kołnierze zwymiarowane i owiercone zgodnie z EN 1092-2 | PN10 standard:
EN 1092-2 | PN16 od DN200
proszę podać w zamówieniu – inne wykonania na zapytanie
- Przelot zasuwę równy średnicy nominalnej na całej długości
- Długość zabudowy zgodnie z EN 558

Wykonanie standardowe:

bez kółka ręcznego i obudowy
wrzeciono ze stali nierdzewnej min. 1.4162, uszczelki z NBR

Warianty wykonania:

śruby z łbem walcowym ze stali nierdzewnej

Wykonanie specjalne:

na zapytanie

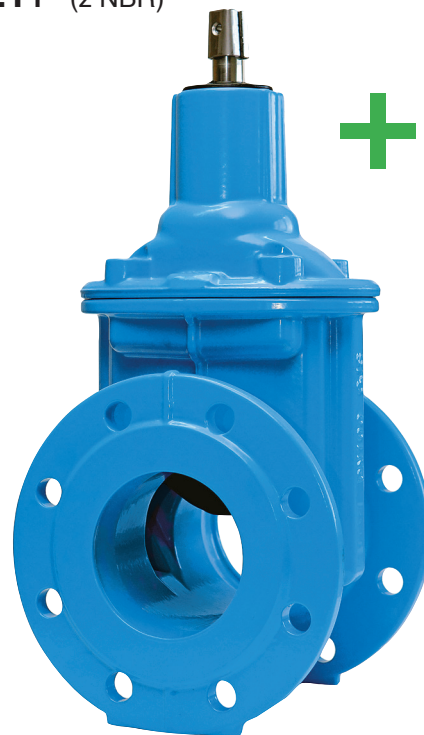
Oferta uzupełniająca

Odpowiadające wyposażenie:

Kółko ręczne		patrz str. A1/2 nr kat. 7800
Obudowy sztywne	dla DN50	nr kat. 9000
	od DN65	nr kat. 9000A
teleskopowe	dla DN50	nr kat. 9500
	od DN65	nr kat. 9500A
Wskaźnik położenia do obudów teleskopowych		nr kat. 7860
Skrzynki uliczne	sztywne	nr kat. 1750PL
	teleskopowe	nr kat. 2050
Płyty podkładowe		nr kat. 3483, nr kat. 3483T
Ostona czopa		nr kat. 2156, nr kat. 2157, nr kat. 2158
Przedłużacz wrzeciona		nr kat. 7820, nr kat. 7820PL, nr kat. 7822, nr kat. 7824, nr kat. 7825PL, nr kat. 7825
Śruby z nakrętkami		nr kat. 8810, nr kat. 8830, nr kat. 8840
HAWAK stojaki kolumnowe		nr kat. 9894
Uszczelki płaskie		nr kat. 3390, nr kat. 3470

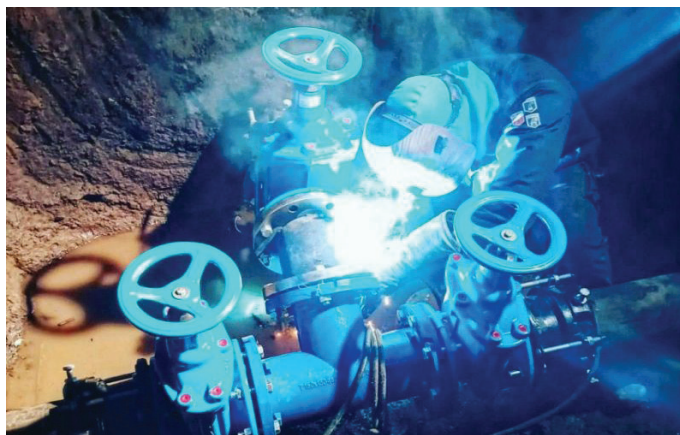
Nr kat. 4000E1+ (z NBR)

Nr kat. 4700E1+ (z NBR)



Nr kat.	Długość zabudowy	PN	Średnica nominalna/DN								
			50	65	80	100	125	150	200	250	300
4000E1	krótka EN 558 GR 14	10									
		16									
4700E1	długa EN 558 GR 15	10									
		16									

Przykład zabudowy



Zasuwa HAWLE-E1+

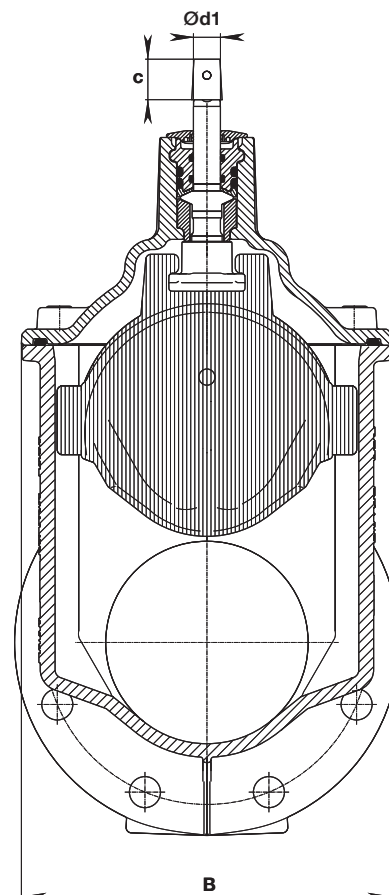
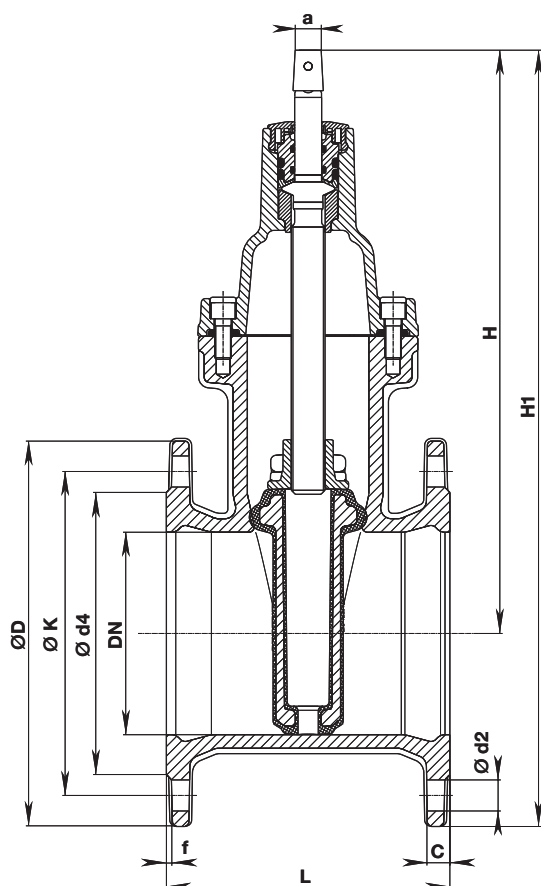
do ścieków, z kołnierzami DN50 - DN300, PN10 I PN16



Nr kat. 4000E1+ (z NBR)

Nr kat. 4700E1+ (z NBR)

A



DN	PN	Kołnierz					Śruby			Wrzeciono			Zasuwa				Masa kg		
		ØD	C	ØK	Ød4	f	ilość	gwint	Ød2	a	c	Ød1	H	H1	L _{krótka}	L _{długa}	B	krótka	długa
50	10	165	18	125	98	5	4	M 16	19	14,8	30	18	230	313	150	250	135	8,5	10,7
	16																		
65	10	185	18	145	118	5	4	M 16	19	17,3	30	20	298	390	170	270	172	13,5	16,9
	16																		
80	10	200	18	160	133	5	8	M 16	19	17,3	30	20	305	405	180	280	172	14,5	19,0
	16																		
100	10	220	18	180	153	5	8	M 16	19	19,3	30	20	339	449	190	300	203	18,5	25,2
	16																		
125	10	250	17	210	183	4	8	M 16	19	19,3	30	20	420	545	200	325	275	31,0	36,7
	16																		
150	10	285	17	240	209	4	8	M 20	23	19,3	30	20	432	575	210	350	275	34,0	42,9
	16																		
200	10	340	19,5	295	264	4,5	8	M 20	23	24,3	38	25	534	704	230	400	345	54,0	68,0
	16						12												
250	10	400	21,5	350	318	4,5	12	M 20	23	27,3	38	32	626,5	826,5	250	450	422	82,0	110,4
	16			12			M 24											28	
300	10	455	24	400	371	5,5	12	M 20	23	27,3	38	32	709,5	937	270	500	506,5	126,0	166,4
	16			12			M 24											28	