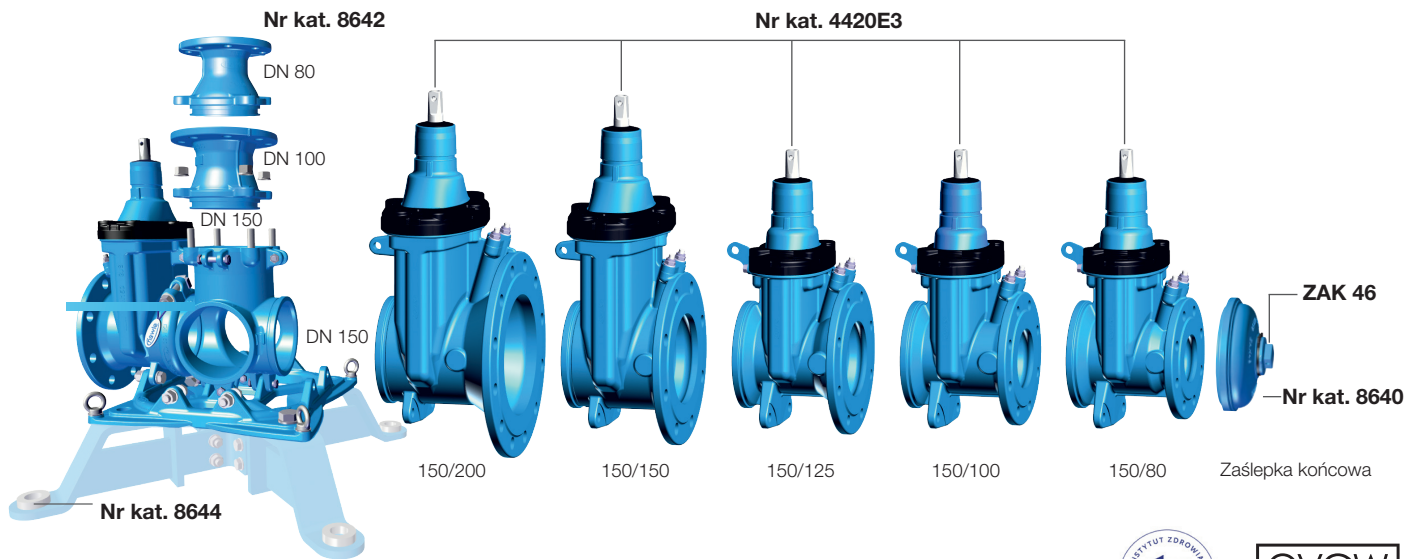
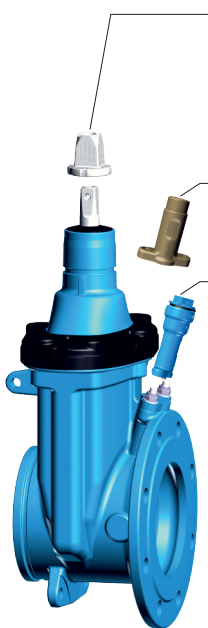


HAWLE-COMBIFLEX E3

części do armatury modułowej, DN150, PN10 I PN16



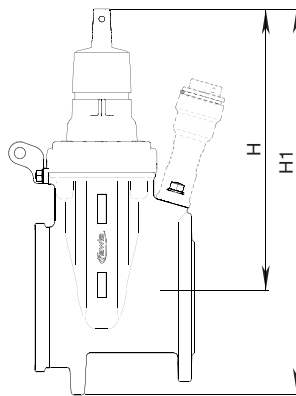
Nr kat. 4190E3



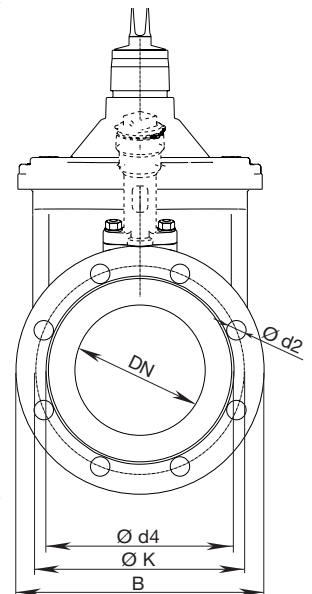
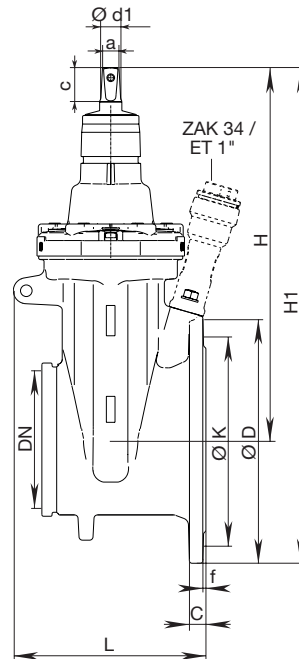
Opcjonalnie:
Oszłona czopa
 Nr kat. 2156
 Nr kat. 2157
 Nr kat. 2158

Opcjonalnie:
Odeście ET 1"
 Nr kat. 6979

lub:
Odeście ZAK 34
 Nr kat. 6979
Korek ZAK
 Nr kat. 6980



Zasuwa redukcyjna



- Śruba mocująca do środkowej sekcji w zestawie
- Może być wprowadzona przez włązy komór



Hawle-Combiflex E3																				
DN	Kołnierz							Śruby			Wrzeciono				Zasuwa					
	DN	PN	Ø D*	C	Ø K	Ø d4	f	Ilość	Gwint	Ø d2	a	c	Ø d1	Klin DN	Odeście	H	H1*	L*	B*	Masa max. kg
150	80	10/16	200	19	160	133		8	M16	19			25	100	ZAK 34 1"	343	453	258	213	21,8
	100	10/16	220	19	180	153		8	M16	19			25	100		343	453	261	213	22,5
	125	10/16	250	19	210	183	3	8	M16	19	19,3	38	25	100		343	468	259	213	23,7
	150	10/16	285	19	240	209		8	M20	23			28	150		433	576	262	283	34,7
	200	10/16	340	20	295	264		8/12	M20	23			28	150		433	603	281	283	40,0

* gabaryty transportowe

HAWLE-COMBIFLEX E3

części do armatury modułowej, DN150, PN10 I PN16

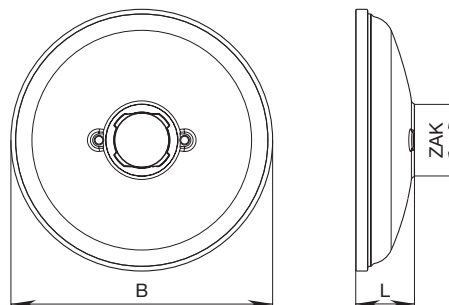


Zaślepka końcowa Hawle-Combiflex

Nr kat. 8640



- kielich ZAK 69



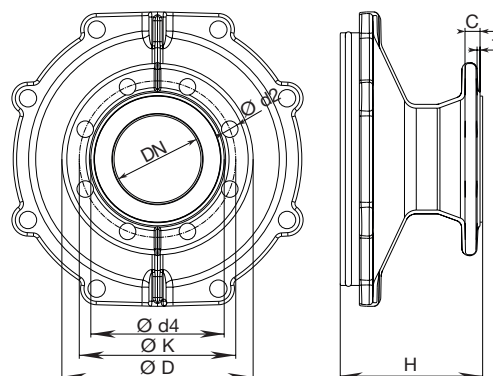
DN	Zaślepka końcowa Hawle-Combiflex			
	B	Kielich ZAK	L	Masa kg
150	177	ZAK 46	47	2,5

Pionowe odejście Hawle-Combiflex

Nr kat. 8642



- zawiera zamocowaną elastomerową uszczelkę kołnierzową



DN	Odejście pionowe Hawle-Combiflex											
	Kołnierz							Śruby			Odejście pionowe	
	DN	PN	Ø D	C	Ø K	Ø d4	f	Ilość	Gwint	Ø d2	H	Masa kg
150	80	10/16	200	19	160	133	3	8	M16	19	155	7,0
	100	10/16	220	19	180	153	3	8	M16	19	155	8,0

Pokrywa ślepa

Nr kat. 8570E2/E3



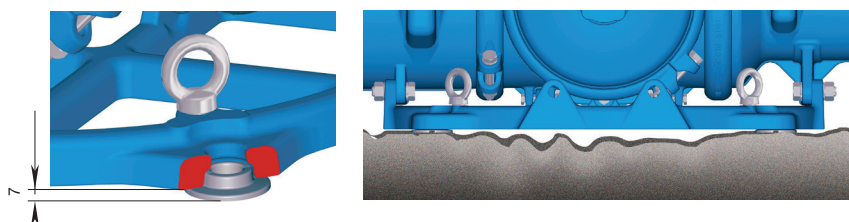
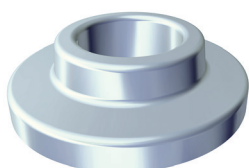
- Dla armatury Combi przy braku zasuw
- Z żeliwa sferoidalnego

Nr kat.	DN	Masa kg
8570E2/E3	80	1,6
	100	1,9
	125 – 150	3,2
	200	5,0

Podkładka wyrównująca Hawle-Combiflex

Nr kat. 8644 (zamawiana oddzielnie)

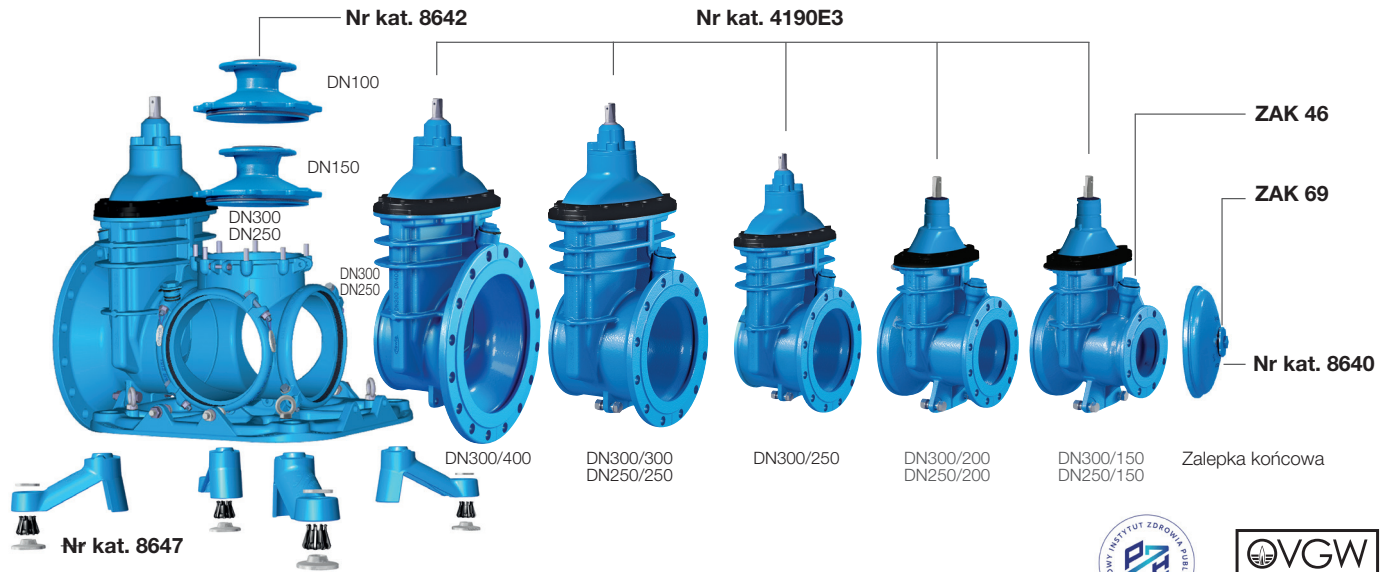
Stal
nierdzewna



HAWLE-COMBIFLEX E3

części do armatury modułowej, DN250 - DN300, PN10 I PN16

A

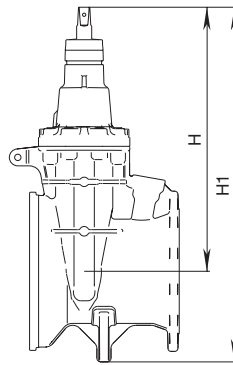


Zasuwa Hawle-Combiflex E3 Nr kat. 4190E3

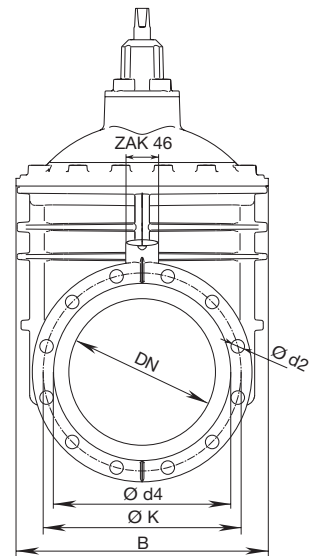
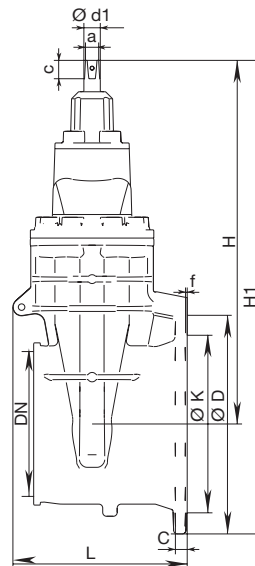


Opcjonalnie:
Ostona czopa
Nr kat. 2157
Nr kat. 2158

- ZAK 46**
- Odejscie ZAK 46
 - Korek. ZAK 46 w zestawie
 - Śruba mocująca do środkowej sekcji w zestawie
 - Może być wprowadzona przez włazy komór



Zasuwa redukcyjna



Zasuwa Hawle-Combiflex E3																			
DN	Kołnierz					Śruby			Wrzeciono				Zasuwa						
	DN	PN	Ø D	C	Ø K	Ilość	Gwint	Ø d2	a	c	Ø d1	Klin DN	Odejscie	H	H1*	L*	B*	Masa kg	
250	150	10/16	285	19	240	8	M20	23	24,3	48	32	200	ZAK 46	541	707	337	356	61,0	
	200	10/16	340	20	295	8/12	M20	23	24,3	48	32	200		541	710	337	356	62,0	
	250	10/16	400	22	350/355	12	M20/M24	23/28	27,3	48	34	250		649	850	337	438	89,0	
300	150	10/16	285	19	240	8	M20	23	24,3	48	32	200		541	734	361	356	65,0	
	200	10/16	340	20	295	8/12	M20	23	24,3	48	32	200		541	734	361	356	66,0	
	250	10/16	400	22	350/355	12	M20/M24	23/28	27,3	48	34	250		649	850	361	438	93,0	
	300	10/16	455	24,5	400/410	12	M20/M24	23/28	27,3	48	34	300		731	960	361	523	132,0	
	400*	10/16	580	28	515/525	16	M24/M27	28/31	27,3	48	34	300		731	1030	361	523	146,0	

* Wymiary pod czas transportu

* Wymagana regulacja wysokości ze względu na blachę kołnierzową

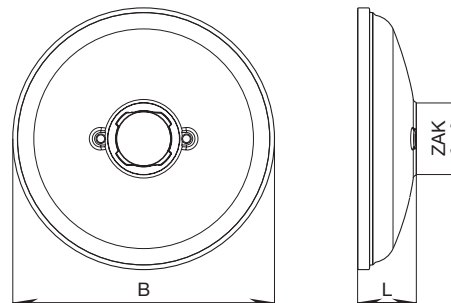
HAWLE-COMBIFLEX E3

części do armatury modułowej, DN250 - DN300, PN10 I PN16



Zaślepka końcowa Hawle-Combiflex

Nr kat. 8640

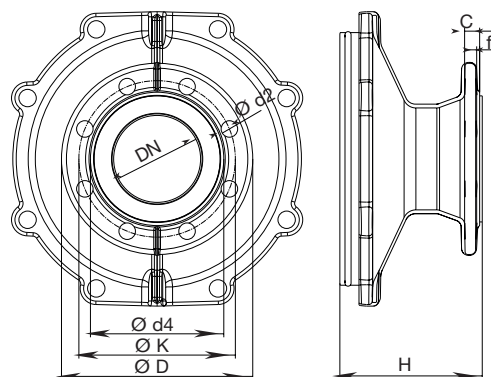


- Odejsie ZAK 69

DN	Zaślepka końcowa Hawle-Combiflex			
	B	Odejsie ZAK	L	Masa kg
250	284	ZAK 69	67	6,0
300	335	ZAK 69	77	7,5

Odejsie pionowe Hawle-Combiflex

Nr kat. 8642



- Uszczelka kołnierzowa z elastomeru jest zamocowana fabrycznie

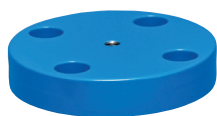
DN	Odejsie pionowe Hawle-Combiflex											
	Kołnierz							Śruby			Odejsie pionowe	
	DN	PN	Ø D	C	Ø K	Ø d4	f	Ilość	Gwint	Ø d2	H	Masa kg
250	100	10/16	220	19	180	153	3	8	M16	19	146	12,0
	150	10/16	285	19	240	209	3	8	M20	23	146	11,0
300	100	10/16	220	19	180	153	3	8	M16	19	160	13,0
	150	10/16	285	19	240	209	3	8	M20	23	160	13,0

Pokrywa ślepa

Nr kat. 8570E2/E3



DN150 – DN200



DN250 – DN300

Nr kat.	DN	Masa kg
8570E2/E3	150	3,2
	200	5,0
	250 – 300	5,0

- Dla armatury Combi zamiast pokrywy zasuw
- Z żeliwa sferoidalnego zabezpieczonego powłoką epoksydową (śruby i uszczelka na zapytanie)