

# Zabezpieczenie przed przesunięciem do rur PVC

## Cechy konstrukcyjne

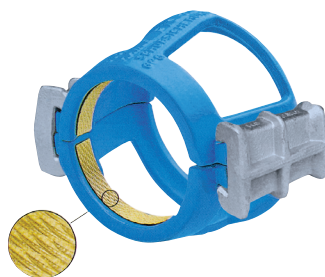
- Zabezpieczenie przed przesunięciem dla połączeń kielich-rura do rur PVC-U zgodnie z EN ISO 1452-2 (nr kat. 1255, 1254)
- Zabezpieczenie przed przesunięciem może w razie potrzeby być zdemontowane i ponownie wykorzystane
- Pierścień zaciska się samoczynnie na stożku
- Specjalna struktura pierścienia zaciskowego nie powoduje powstania zjawiska karbu na rurze
- Dwustronne zamknięcie klinami żelwnymi
- Dociągnięcie klina następuje poprzez uderzenie młotkiem

## Dane techniczne

- **Korpus** z żeliwa sferoidalnego, epoksydowanego
- **Pierścień zaciskowy** z mosiądzu
- **Kliny zabezpieczające** wykonane z żeliwa sferoidalnego, ocynkowanego, epoksydowanego

## Zabezpieczenie przed przesunięciem Nr kat. 1255 (kielich-rura)

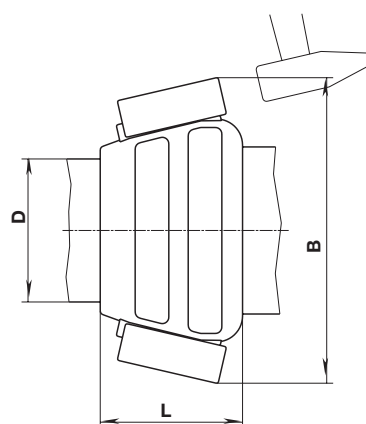
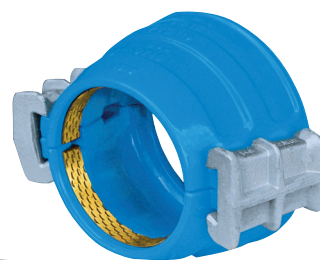
(kielich-rura)



Pierścień zaciskowy

## Nr kat. 1254 (kielich-rura)

(kielich-rura)



DN	Rura Ø mm	B		L		Masa kg
		1254	1255	1254	1255	
50	63	180		91		2,5
65	75	200		96		2,8
80	90	220		103		3,0
100	110	240		110		3,5
125	140	280		123		3,9
150	160	300	320	140	152	6,0
200	225	380	400	165	185	9,5
250	280	455		195		13,5
300	315	495		200		16,3

Nr kat.	Nazwa wyrobu	PN	Średnica DN/Rura Ø mm											
			50	65	80	100	125	150	200	250	300			
1254	zabezpieczenie przed przesunięciem	10	*	*	*									
1255	zabezpieczenie przed przesunięciem	16												

\* PN10 i PN16

## Przykład zabudowy

