

# Połączenia kołnierzowe do rur AC, PN16

## Cechy konstrukcyjne

- Do rur azbestocementowych
- Kołnierze zwymiarowane i owiercone zgodnie z EN 1092-2 | PN16
- Dzięki dwustopniowemu pierścieniowi gumowemu i jego większej długości, ciśnienie dociskowe na końcu rurociągu rozkłada się na większej powierzchni
- Pierścień uszczelniający zapewnia minimalną elastyczność połączenia przez co w znacznym stopniu redukuje naprężenia mogące powstać w miejscu połączeń

## Instrukcja montażu

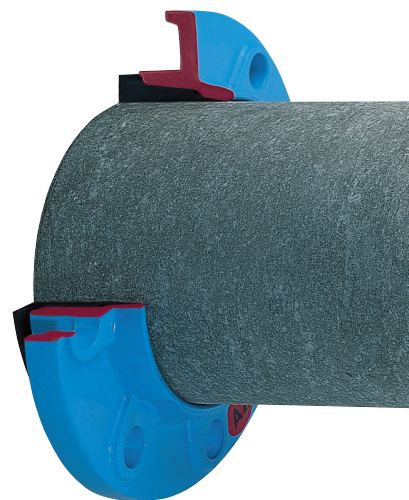
- Obciąć końcówkę rury pod kątem prostym, nie ukosować,
- nasunąć kołnierz,
- naciągnąć pierścień uszczelniający na suchą rurę.

## Dane techniczne

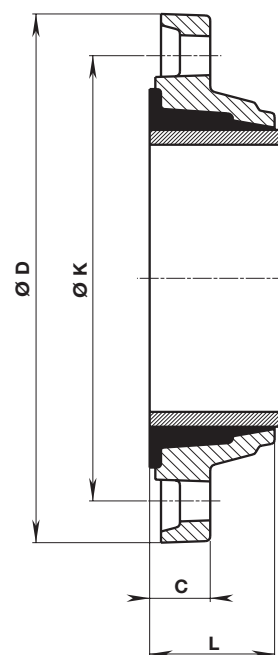
- **Kołnierz** z żeliwa sferoidalnego, epoksydowanego
- **Pierścień uszczelniający** z elastomeru

## Nr kat. 7103

Kołnierz specjalny dwukomorowy



Nr kat.	PN	Kołnierz DN/Rura Ø mm	
		150 / 176	100 / 120
7103	10 16		



Kołnierz DN	Rura Ø mm	ØD	ØK	C	L	Śruby		Masa kg
						Ilość	Gwint	
100	120	220	184	62	45	8	M 16	2,65
150	176	290	243	51	66	8	M 20	5,8