

# Nasuwka dwudzielna do rur PVC i PE

## Cechy konstrukcyjne

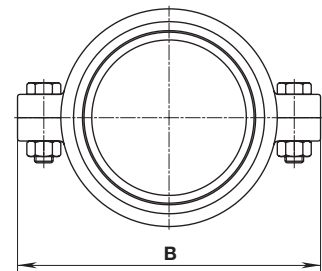
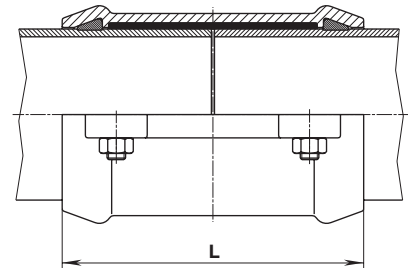
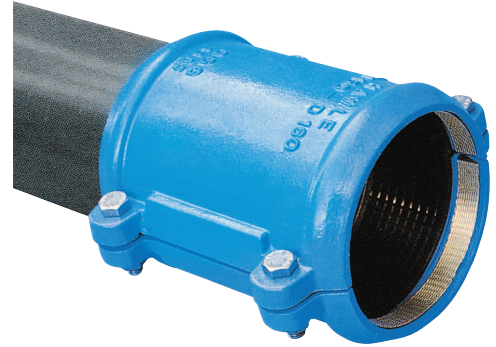
- Do rur PVC zgodnie z EN ISO 1452-2
- Do rur PE zgodnie z EN 12201, DIN 8074 (cienkościenne rury PE  $\leq$  SDR 17 wymagają tulei wzmacniających)
- Najmniejsze działanie karbu na powierzchnię rury – rury nie muszą być ukosowane
- Nadaje się także jako przejście z rury PVC na rurę PE

## Dane techniczne

- **Korpus** z żeliwa sferoidalnego, epoksydowanego
- **Pierścień zaciskowy** z mosiądzu
- **Śruby** ze stali nierdzewnej
- **Uszczelka** z elastomeru

## Nasuwka dwudzielna Nr kat. 9240

(rura-rura)



DN	Rura Ø mm	B	L	Masa kg
50	63	144	164	3,4
65	75	156	170	3,5
80	90	174	174	4,5
100	110	196	195	5,3
125	125	214	195	7,0
125	140	228	220	7,3
150	160	254	245	10,5
200	200	308	316	19,5
200	225	332	350	21,0

Nr kat.	PN	Średnica DN/Rura Ø mm								
		50	65	80	100	125	125	150	200	200
		63	75	90	110	125	140	160	200	225
9240	10									