

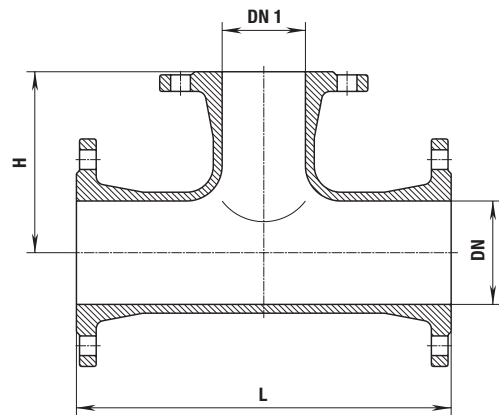
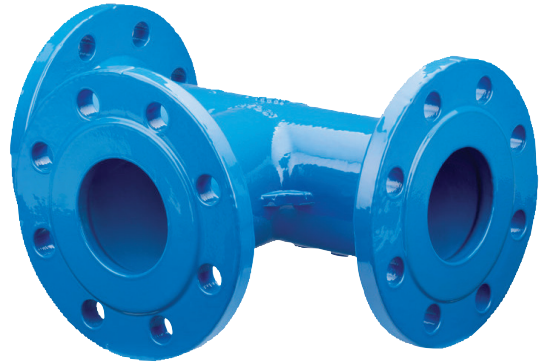
Kształtki

Cechy konstrukcyjne

- Zgodnie z EN 545
- Ciśnienie robocze PN16
- Z żeliwa sferoidalnego, zewnątrz i wewnątrz epoksydowanego
- Kołnierze zwymiarowane zgodnie z EN 1092-2 | PN16 i owiercone zgodnie z EN 1092-2 | PN10

Trójnik kołnierzowy

Kształtka T Nr kat. 8510



DN	DN 1	L	H	Masa kg
50	50	300	150	12,5
65	50	330	157	15,5
	65		165	16,5
80	50	330	160	14,0
	65		165	14,7
100	80	360	165	16,0
	50		170	17,6
	65		175	17,4
125	80	400	175	18,6
	100		180	19,4
	125		185	30,0
150	50	500	190	23,0
	80		195	24,0
	100		200	25,5
	125		205	29,0
200*	100	440	210	30,0
	125		215	31,0
	150		220	33,8
	200		240	43,0
250	125	520	245	44,0
	150		250	46,5
	200		260	50,0
	50*		230	42,2
	80*		270	71,0
	100*		275	75,0
300	125	700	280	93,0
	150*		300	81,0
	200*		325	76,5
	250*		350	83,0
	80*		290	92,0
300+	100	800	300	94,0
	150*		325	101,0
	200		350	102,0
	300*		400	114,0
400	250	800	400	120,0
	200		900	350
500	250	900	350	170,0
	150*		1000	400
	500	1000	500	278,0



* Dostępne owiercenie EN 1092-2 | PN16 (proszę podać w zamówieniu)
+ dostępne tylko PN16