

Kształtki

Cechy konstrukcyjne

- Zgodnie z EN 545
- Ciśnienie robocze PN16
- Z żeliwa sferoidalnego, zewnątrz i wewnątrz epoksydowanego
- Kołnierze zwymiarowane zgodnie z EN 1092-2 | PN16 i owiercone zgodnie z EN 1092-2 | PN10

D

DN	DN 1	L	Masa kg
65	50	200	9,0
80	50	200	7,4
	65	200	8,2
100	50	200	8,1
	65	200	8,8
	80	200	9,5
125	80	200	10,7
	100	200	11,4
150	80	200	12,2
	100	200	16,7
	125	200	14,1
200	80+	300	18,1
	100	300	18,6
	125	300	20,0
	150	300	22,0
250	100*	300	22,0
	125+	300	41,0
	150	300	27,0
	200	300	30,5
300	150	300	37,0
	200	300	35,5
	250	300	41,0
350	300*	300	64,0
400	350*	300	81,0
500	300*	600	110,0
	400*	600	129,0

* Kołnierze zwymiarowane zgodnie z EN 1092-2 | PN16 i owiercone zgodnie z EN 1092-2 | PN10
+ dostępne tylko PN16

Cechy konstrukcyjne

- Zgodnie z EN 545
- Ciśnienie robocze PN16
- Z żeliwa sferoidalnego, zewnątrz i wewnątrz epoksydowanego
- Kołnierze zwymiarowane zgodnie z EN 1092-2 | PN16 i owiercone zgodnie z EN 1092-2 | PN10

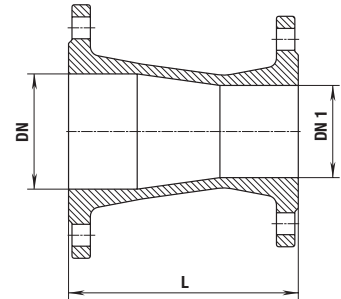
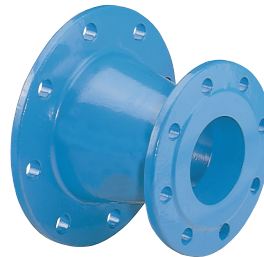
DN	b	Masa kg
50	150	9,0
80	130	9,5
100	140	11,5
200*	180	27,5
250	350	80,0

* Dostępne owiercenie EN 1092-2 | PN16 (proszę podać w zamówieniu)

Zwężka dwukołnierzowa

Kształtka FFR

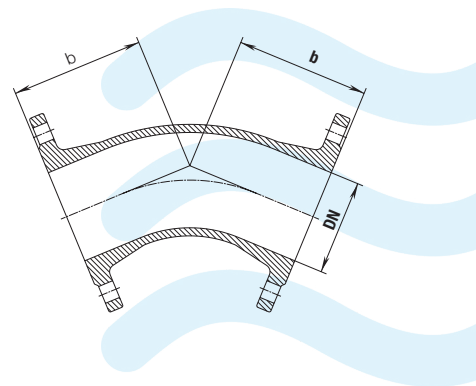
Nr kat. 8550



Łuk kołnierzowy 45°

Kształtka FFK

Nr kat. 8540



D2/2