

# Hydrant nadziemny DUO z podwójnym zamknięciem, z kontrolowanym miejscem łamania, PN16

## Cechy konstrukcyjne

<b>Wykonanie:</b>	SNGG
<b>Norma:</b>	EN 14384
<b>Zbadany przez:</b>	CNBOP-PIB
<b>Max. ciśnienie robocze:</b>	16 bar
<b>Głębokość zabudowy Rd:</b>	1,00 m, 1,25 m, 1,50 m
<b>Współczynnik przepływu: Kv [m³/h]</b>	143 m³/h dla hydrantu DN80 156 m³/h dla hydrantu DN100 w przypadku hydrantów KRAMMER jest wyższy niż wymagany w normie EN 14384
<b>Ilość wody pozostałej:</b>	„zero” < EN 1074-6

- Kołnierze zwymiarowane i owiercone zgodnie z EN 1092-2 | PN16
- Kolumna hydrantu podzielona kołnierzami rozdzielczymi, łączonymi za pomocą śrub z miejscem łamania
- Łatwy montaż dzięki luźnemu kołnierzowi oraz zintegrowanej uszczelce płaskiej
- Zespół uruchamiający można wymontować bez konieczności odkopywania hydrantu
- Posiada dodatkowe zamknięcie kulowe
- Na zapytanie: wykonanie z pojedynczym zamknięciem (bez kuli) nr kat. 230WO
- Za dopłatą: specjalne pokrycie w standardowych kolorach RAL

## Dane techniczne

<b>Głowica hydrantu:</b>	z żeliwa sferoidalnego, ze wszystkich stron pokryta fluidyzacyjnie żywicą epoksydową + zewnętrzna warstwa z zabezpieczeniem przed promieniami UV w kolorze ognistoczerwonym (RAL 3000)
<b>Kolumna:</b>	rura dolna ze stali, ze wszystkich stron ocynkowana ogniowo + zewnętrzna dwuskładnikowa powłoka poliuretanowa rura górna ze stali nierdzewnej, oszlifowana
<b>Stopa:</b>	z żeliwa sferoidalnego, ze wszystkich stron pokryta fluidyzacyjnie żywicą epoksydową
<b>Trzpień:</b>	ze stali nierdzewnej
<b>Tłok uszczelniający:</b>	z żeliwa sferoidalnego, całkowicie pokryty powłoką elastomerową
<b>Wrzeciono:</b>	ze stali nierdzewnej

Wszystkie pozostałe części wykonane z materiałów odpornych na korozję

## Nr kat. KR230 NIRO



Na zdjęciu:  
wykonanie SNGG DN80



Nr kat.	DN	Nasady		Głębokość zabudowy Rd	Masa kg
		A	B		
KR230 NIRO	80		2	1,00	37,0
			2	1,25	39,5
			2	1,50	41,0
	100	1	2	1,00	61,0
		1	2	1,25	68,0
		1	2	1,50	75,0

## Oferta uzupełniająca

**Odpowiadające wyposażenie:**  
Hawle-rura odwadniająca  
Łuk kołnierzowy ze stopką

Klucz do obsługi  
Uszczelki płaskie  
Śruby z nakrętkami

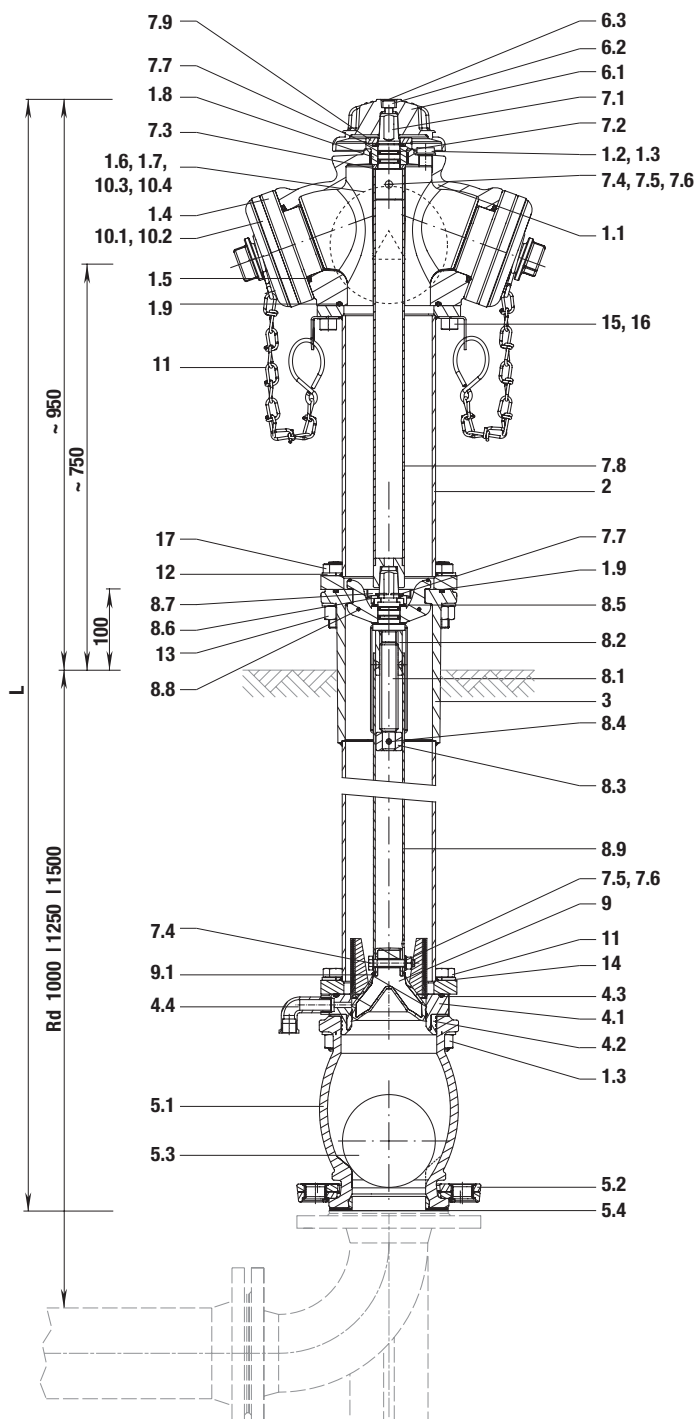
patrz str. H1/2  
nr kat. 5067  
nr kat. 5045, nr kat. 5046,  
nr kat. 5049  
nr kat. 3460, nr kat. 3461  
nr kat. 3390  
nr kat. 8810, nr kat. 8830,  
nr kat. 8840

H7/4a

# Hydrant nadziemny DUO z podwójnym zamknięciem, z kontrolowanym miejscem łamania, PN16



Nr kat. KR230 NIRO



	Części składowe	Materiał
1.1	Głowica	żeliwo sferoidalne
1.2	O-ring	elastomer
1.3	Zawór napowietrzający	mosiądz
1.4	Nasada B-75 mm	aluminium
1.5	DN80 O-ring 60x5	elastomer
1.6	Nasada A-110 mm	aluminium
1.7	DN100 O-ring 116 x 4	elastomer
1.8	O-ring bush	mosiądz
1.9	O-ring	elastomer
2	Kolumna górna	stal nierdzewna
3	Kolumna dolna	stal ocynkowana
4.1	Pierścień uszczelniający	stal nierdzewna
4.2	Uszczelka pierścienia uszczelniającego	elastomer
4.3	O-ring	elastomer
4.4	Kolano odwadniające	mosiądz
5.1	Stopa	żeliwo sferoidalne
5.2	Luźny kołnierz	żeliwo sferoidalne
5.3	Kula	PP
5.4	Uszczelka płaska	elastomer
6.1	Kołpak uruchamiający	aluminium
6.2	Śruba cylindryczna z łbem sześciokątnym M8x16	stal nierdzewna
6.3	Korek zatykający	PE
7.1	Kwadrat połączenia pokrywy	stal nierdzewna
7.2	O-ring	elastomer
7.3	Podkładka ślizgowa	mosiądz
7.4	Śruba z łbem sześciokątnym M8x45	stal nierdzewna
7.5	Nakrętka zabezpieczająca M8	stal nierdzewna
7.6	Podkładka ząbkowana	stal nierdzewna
7.7	Pierścień zabezpieczający	stal nierdzewna
7.8	Rura uruchamiająca	stal nierdzewna
7.9	Pierścień zabezpieczający	stal nierdzewna
8.1	Wrzeciono	stal nierdzewna
8.2	Nakrętka wrzeciona	mosiądz
8.3	Nakrętka	mosiądz
8.4	Sworzeń	stal nierdzewna
8.5	Podkładka ślizgowa	mosiądz
8.6	Półpanew	stal nierdzewna
8.7	Tuleja dla półpanewki	mosiądz
8.8	Mostek wywrotny	mosiądz
8.9	Rura uruchamiająca	stal nierdzewna
9	Grzybek zaworu	żeliwo sferoidalne/ elastomer
9.1	Pierścień dystansujący	mosiądz
10.1	Pokrywa nasady B	aluminium
10.2	Uszczelka pokrywy nasady B	elastomer
10.3	Pokrywa nasady A	aluminium
10.4	Uszczelka pokrywy nasady B	elastomer
11	Łańcuch	stal nierdzewna
12	Śruba z łbem sześciokątnym M16x80	stal nierdzewna
13	Sześciokątna nakrętka M16	stal nierdzewna
14	Podkładka M16	stal nierdzewna
15	Śruba cylindryczna z łbem sześciokątnym M12x30	stal nierdzewna
16	Podkładka M12	stal nierdzewna
17	Śruba sześciokątna z miejscem łamania	stal nierdzewna

DN	Nasady		Głębokość zabudowy Rd / L	Kołnierz przyłączeniowy zwymerowany i owiercony wg EN 1092-2				
	A	B		DN	D	K	śruby	ilość
80		2	1,00 m / 1,85 m 1,25 m / 2,10 m	80	200	160	M 16	8
100	1	2	1,50 m / 2,35 m	100	220	180		