

Skrzynki uliczne DIN

z regulacją wysokości, z pierścieniem demontażowym

Cechy konstrukcyjne

- Sprawdzone skośne osadzenie przeciwdziała stukaniu pokrywy
- Zabezpieczona przed korozją
- Przy zrywaniu nawierzchni drogi nie trzeba wymontowywać skrzynki ulicznej
- Regulowana wysokość za pomocą pierścieni dystansowych
- Zabezpieczenie pokrywy trzpieniem ze stali nierdzewnej
- Na zapytanie: specjalny pierścień klinowy do pochyłych dróg (patrz: str. **M3/6**, rys. 1)

Dane techniczne

- **Pokrywa** z żeliwa szarego, epoksydowana
- **Trzpień i nawierzchnia pokrywy** ze stali nierdzewnej
- Obrobiona powierzchnia przylegania

Skrzynka uliczna

Nr kat. 2051

Nr kat. 1851

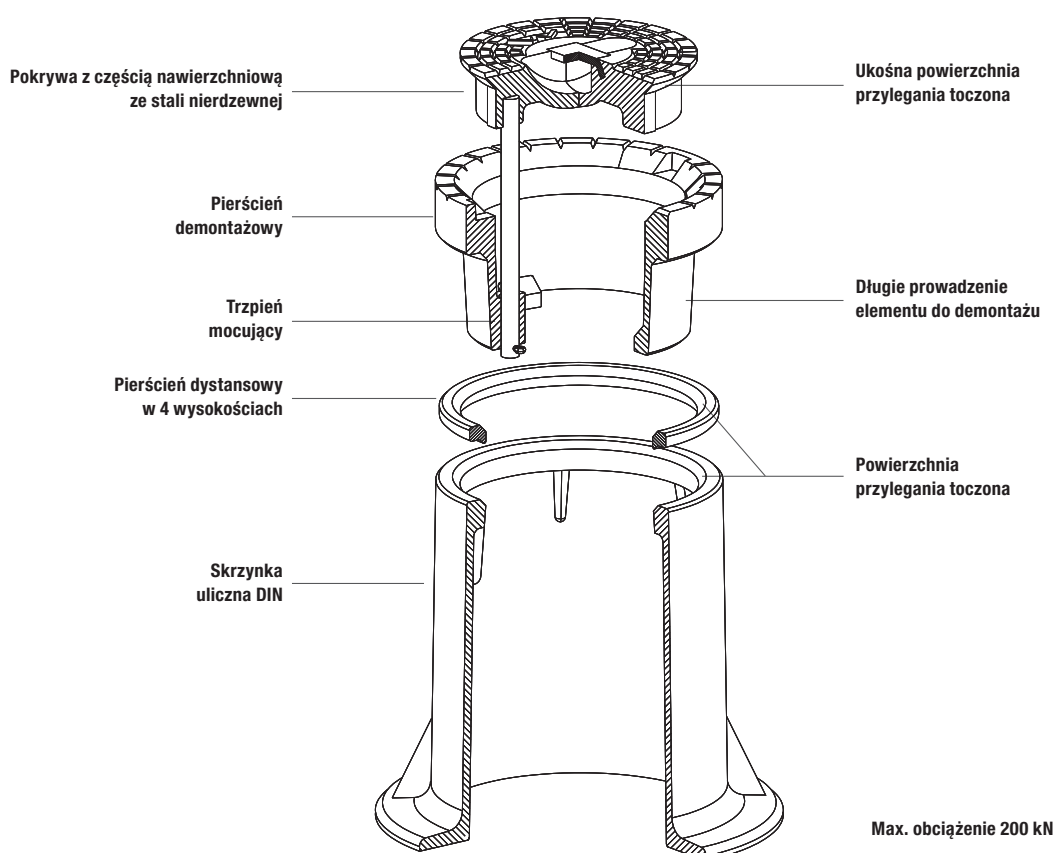
Nr kat.	Wykonanie	Masa kg
2051	zasuw (DIN 4056)	21,5
1851	zasuw (DIN 4057)	11,0

Pierścień dystansowy

Nr kat. 2045

Nr kat. 2035

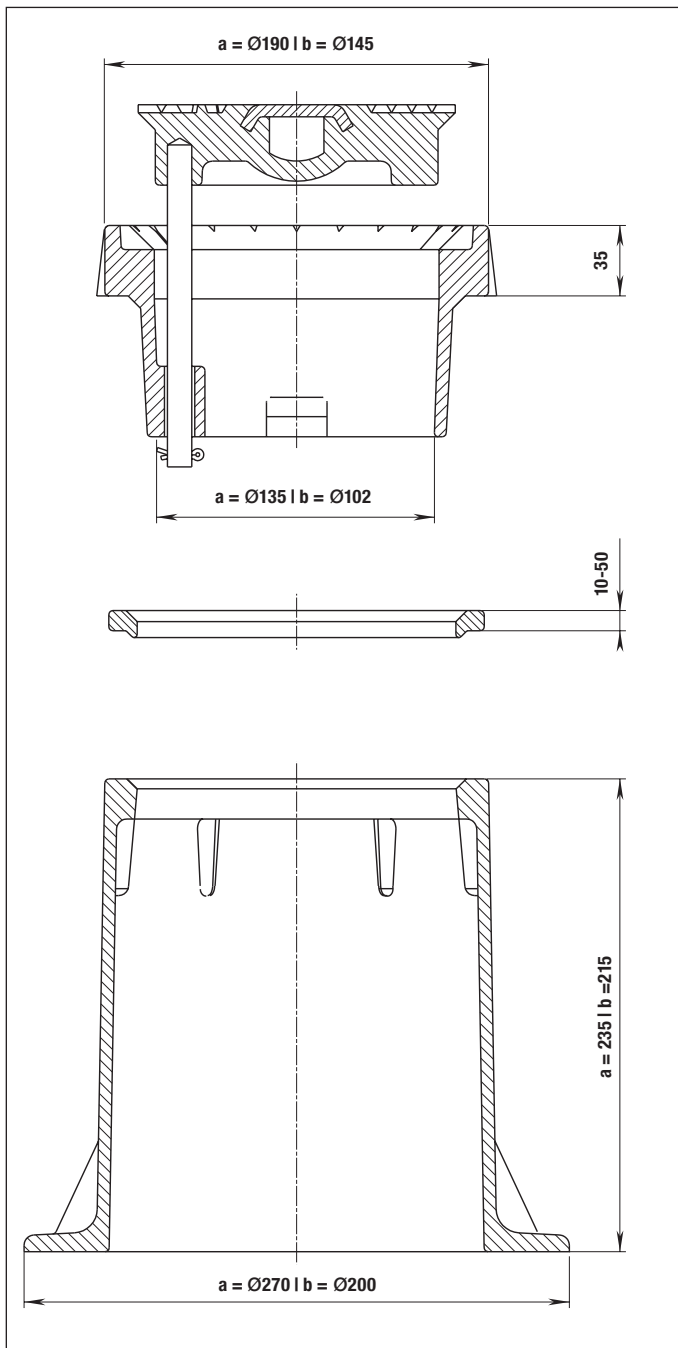
Nr kat.	Pasujące do	Wysokość mm / Masa kg			
		10	20	30	50
2045	nr kat. 2051	0,9	1,2	1,6	2,7
2035	nr kat. 1851	0,4	0,8	1,2	2,0



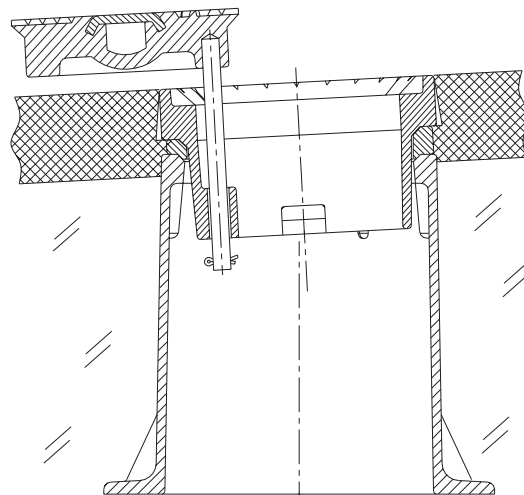
Skrzynki uliczne DIN

z regulacją wysokości, z pierścieniem demontażowym

Wymiary dla skrzynek ulicznych zgodnych z DIN
a = DIN 4056 b = DIN 4057



Sytuacja zabudowy skośnie osadzonego pierścienia



Rys. 1

M

M3/6