

# Łączniki dwuczęściowe DUOFIT 2.0

## do napraw rur oraz nawiercania pod ciśnieniem bez konieczności odcięcia przepływu

nr kat. D2.30

Łącznik dwuczęściowy DUOFIT 2.0 do napraw rur bez konieczności odcięcia przepływu podwójnie śrubowany



# DUO 2.0 FIT

### Cechy konstrukcyjne

Łącznik **DUOFIT 2.0** przeznaczony jest do oszczędnego naprawiania zniszczonych rur (pęknięcia, uszkodzenia, spoiny, korozja) bez konieczności odcinania rur.

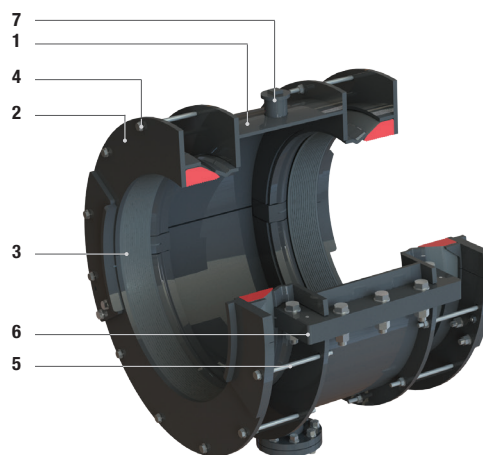
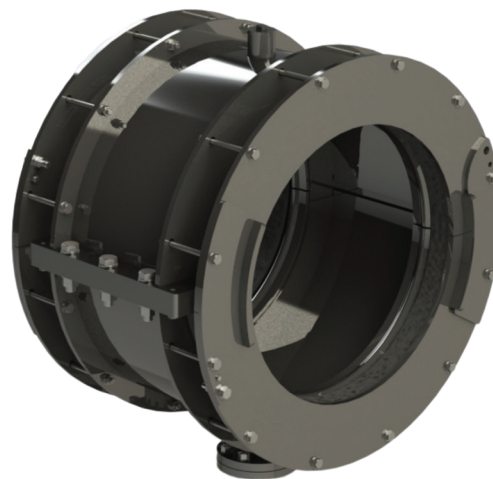
Dostosowany dla rur azbestowo-cementowych, żeliwnych (włącznie kielichow), połączeń typu "GIBAULT" rur i łączeń z PE o średnicach DN350 - DN1200.

Może być również stosowana do nawiercania pod ciśnieniem na rurociągach wykonanych z dowolnego materiału, transportujących wodę pitną, surową oraz morską.

Dzięki mniejszym rozmiarom i wadze oszczędza koszty transportu, przechowywania oraz montażu, bez zmniejszania stopnia szczelności.

### Dane techniczne

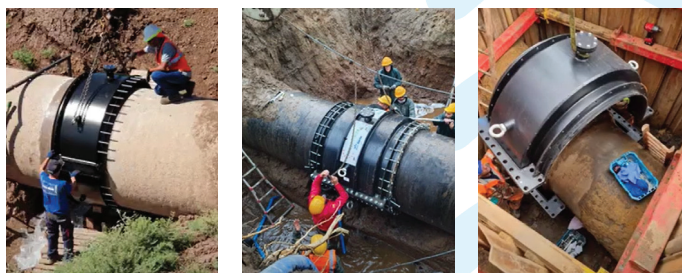
- Korpus główny** ze stali węglowej skonstruowany tak, aby umożliwić idealne dopasowanie uszczelki wewnątrz stożkowego gniazda.
- Pierścień dociskowy** ze stali węglowej umożliwia dociskanie uszczelki na powierzchni rury przy dokręcaniu śrub
- Uszczelka** o przekroju ściętego stożka, którą można umieścić całkowicie między korpusem złącza, a obwodem rury. Dzięki temu uzyskujemy całkowitą szczelność hydrauliczną i tolerancję OD 42 mm
- Otwory na śruby** – okrągłe lub kwadratowe otwory na śruby
- Śruby zaciskowe** – śruby ściskające pozwalają zbliżyć kołnierze zaciskowe i w konsekwencji przycisnąć uszczelkę do rury
- Uszczelka boczna** – o przekroju kwadratowym, jest ściskana pomiędzy płytami bocznymi i umożliwia uszczelnienie hydrauliczne na całej długości korpusu
- Górny i dolny wyloty** umożliwiają zmniejszenia ciśnienia podczas instalacji. Są również używane w celu sprawdzenia szczelności DUOFIT po zakończeniu instalacji i dla odpowietrzania



	Standard	Opcje
	D2.30	
<b>DN</b>	350 - 1200 i większe*	
<b>Ciśnienie</b>	PN10 / PN16 (wyższe na zamówienie)	
<b>Medium</b>	Woda pitna i surowa	Woda morską
<b>Korpus</b>	Stal węglowa	
<b>Pierścienie dociskowe</b>	Stal węglowa	
<b>Uszczelki</b>	EPDM	NBR
<b>Śruby</b>	Stal zabezpieczona antykorozyjnie	Stal nierdzewna 304/316
<b>Powłoka</b>	Rilsan Nylon 11	
<b>Zakres</b>	42 mm	

\*Inne średnice bądź zakresy na zapytanie.

### Przykład zabudowy



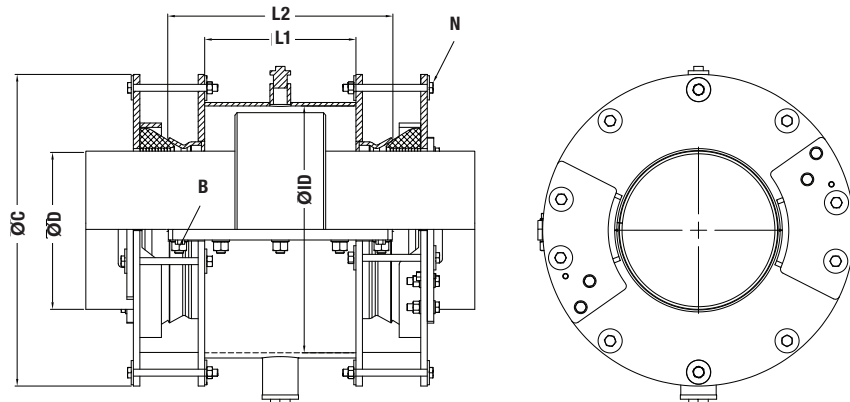
# Łączniki dwuczęściowe DUOFIT 2.0

do napraw rur oraz nawiercania pod ciśnieniem  
bez konieczności odcięcia przepływu



nr kat. D2.30

**DUO<sup>2.0</sup>FIT**



DN	Nr kat.	Tolerancja ØD		PN	ØID	Długość L1 mm	Długość L2 mm	ØC mm	Ilość śrub kołnierza N	Ilość śrub do płyt bocznych B	Masa kg	
		min.	max.									
350	D2.30E-390(490-300)-16	348	390	6-10-16	490	300	471	620	8	10	210	
400	D2.30E-440(545-300)-16	398	440	6-10-16	545						685	230
450	D2.30E-490(590-300)-16	448	490	6-10-16	590						735	250
500	D2.30E-520(660-300)-16	478	520	6-10-16	660						790	275
	D2.30E-545(680-300)-16	503	545	6-10-16	680			810	285			
	D2.30E-570(710-300)-16	528	570	6-10-16	710			840	300			
	D2.30E-602(730-300)-16	560	602	6-10-16	730			865	305			
600	D2.30E-644(800-300)-16	602	644	6-10-16	800			930	340			
	D2.30E-696(850-300)-16	654	696	6-10-16	850		980	380				
700	D2.30E-748(900-300)-16	706	748	6-10-16	900		1030	400				
	D2.30E-804(1000-300)-16	762	804	6-10-16	1000		1130	500				
800	D2.30E-850(1030-300)-16	808	850	6-10-16	1030		501	600				
	D2.30E-912(1080-300)-16	870	912	6-10-16	1080			610				
900	D2.30E-952(1130-300)-16	910	952	6-10-16	1130			471	650			
	D2.30E-1020(1160-300)-16	978	1020	6-10-16	1160				580			
1000	D2.30E-1058(1240-300)-16	1016	1058	6-10-16	1240		501	710				
1100	D2.30E-1158(1358-300)-16	1116	1158	6-10-16	1358	800						
1200	D2.30E-1236(1380-300)-16	1194	1236	6-10-16	1380	471	700					
	D2.30E-1276(1400-300)-16	1234	1276	6-10-16	1400		700					