

Aparat do nawiercania

wymienne wiertła do metalu



Cechy konstrukcyjne

- Średnice:
 - 1" - Ø24
 - 1¼" - Ø29
 - 1½" - Ø35
 - 2" - Ø40

Cechy konstrukcyjne

- Wymagany napęd silnikowy i stały przesuw!
- Wymienne płytki zmniejszają koszty naprawy wiertła
- Jeden rodzaj płytek tnących dla dwóch średnic
- Dostępne jako komplet dla poszczególnej średnicy lub jako pojedynczy element do indywidualnego doboru

Nr kat.	Opis	Średnica
5855W	WHM wiertła – komplet	1" - Ø24
		1¼" - Ø29
		1½" - Ø35
		2" - Ø40
5856	WHM – uchwyt wiertła do indywidualnego doboru płytek tnących	1" - 1¼"
		1½" - 2"
5857	WHM – płytki tnące wiertła	1" - Ø24
		1¼" - Ø29
		1½" - Ø35
		2" - Ø40
NN52	Śruba mocująca TORX	GWS 25 dla 1" - 1¼" GWS 32 dla 1½" - 2"
5911	Klucz do śrub TORX	–

Nr kat. 5870

Frez do nawiercania do rur stalowych i żeliwnych



Nr kat. 5855W

Wiertło utwardzone do rur żeliwnych z wykładziną cementową, rur żeliwnych i azbestocementowych



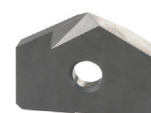
Nr kat. 5856

WHM – wiertło do indywidualnego doboru płytek tnących



Nr kat. 5857

WHM – płytki tnące wiertła



Nr kat. NN52

Śruba mocująca TORX



Nr kat. 5911

Klucz do śrub mocujących TORX



R