

# E2 COMBI-T

Flansch-T-Stück mit integriertem E2-Schieber, PN 10, PN 16



## Konstruktionsmerkmale

- Weichdichtender Keilschieber kombiniert mit Flansch-T-Stück
- Kurzbauweise, egal und reduziert
- Platzsparender Einbau durch kurze Bauweise sowie Einsparung an Material-, Arbeits-, Transport- und Lagerkosten
- Beim Einbau von **E2 COMBI-T** Armaturen in Schächte können wegen der kurzen Bauweise Betonschachtringe verwendet werden (25 % Einsparung bei den Schachtkosten)
- Eine Kombination von **E2 Combi-T** mit **E2** Reduktions-Schieber schafft eine Vielfalt von Einsatzmöglichkeiten
- Flansche bemessen nach EN 1092-2, gebohrt nach EN 1092-2 | PN 10 Standard; EN 1092-2 | PN 16 DN 200 bei Bestellung bitte angeben - andere Normen auf Anfrage
- Molchbar durch nennweitenkonformen Durchgang
- Eine Einbaugarnitur passend für mehrere Dimensionen
- 100 % für motorisierte Stellantriebe tauglich
- Einfachstes Nachrüsten für Stellanzeige und motorisierte Stellantriebe auf Standard-Oberteil möglich

**Standardausführung:** ohne Handrad und Einbaugarnitur  
**Sonderausführungen:** auf Anfrage

Nr. 4340E2



## Produktergänzungen

**Passendes Zubehör:** siehe Seite A 1/2

Handrad: Nr. 7800  
 Einbaugarnituren: starr Nr. 9000**E2**  
                           teleskopisch Nr. 9500**E2**  
 Straßenkappen: starr Nr. 1750  
                           teleskopisch Nr. 2050, Nr. 2051K  
 Stellantrieb: Nr. 9920  
 Adapter für Stellantrieb (**E2** Laterne): Nr. 8630**E2**  
 Unterlagsplatten: Nr. 3481, Nr. 3482  
 Vierkantschoner: Nr. 2156, Nr. 2157, Nr. 2158  
 Spindelverlängerung: Nr. 7820, Nr. 7825  
 Stellanzeige: Nr. 2170**E2**  
 Mutterschrauben: Nr. 8810, Nr. 8830, Nr. 8840  
 Flachdichtung: Nr. 3390, Nr. 3470  
 HAWAK-Säulenständer: Nr. 9894, Nr. 9895



Best.-Nr.	MOP (PN)	Nennweite	Schieber   DN1				
		DN	65	80	100	150	200
<b>4340E2</b>	16	80					
		100					
		125					
		150					
		200					

## Anwendungsbeispiel



**E. Hawle Armaturenwerke GmbH** 4840 Vöcklabruck - Austria - Wagrainstraße 13  
 Tel.: +43 (0) 7672 72576 0 - Fax: +43 (0) 7672 78464 - E-Mail: hawle@hawle.at - www.hawle.com

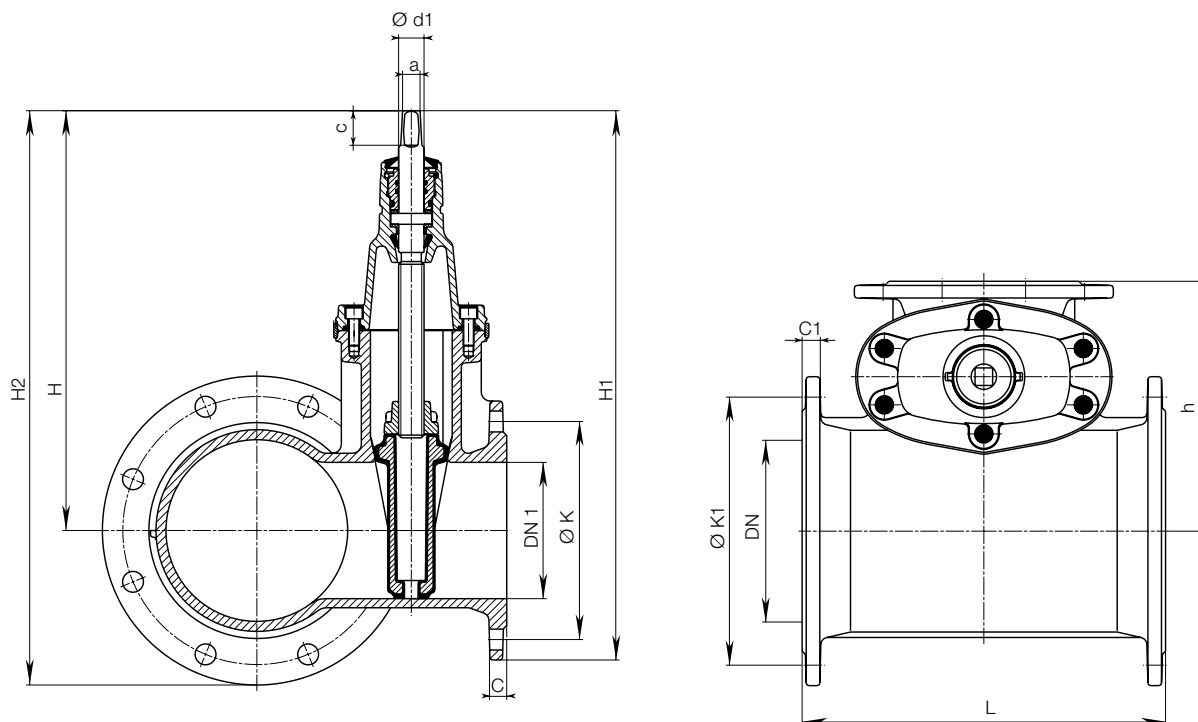
**A 6/1**

# E2 COMBI-T

Flansch-T-Stück mit integriertem E2-Schieber, PN 10, PN 16



Nr. 4340E2



DN	DN 1 Schieber	E2 Combi-T					Flansche				Spindel			Gewicht
		L	H	H1	H2	h	Ø K	C	Ø K1	C1	a	c	Ø d1	
80	80	280	336	436	436	170	160	19	160	19	17,3	35	25	25,0
100	65	260	328	420	438	180	145	19	180	19	17,3	35	25	29,5
100	80	280	336	436	446	200	160	19	180	19	17,3	35	25	30,0
100	100	310	373	483	483	200	180	19	180	19	19,3	38	25	34,0
125	80	280	336	436	461	200	160	19	210	19	17,3	35	25	31,0
125	100	310	373	483	498	215	180	19	210	19	19,3	38	25	36,0
150	65	260	328	420	470	210	145	19	240	19	17,3	35	25	33,0
150	80	280	336	436	473	220	160	19	240	19	17,3	35	25	36,0
150	100	310	373	483	516	220	180	19	240	19	19,3	38	25	40,5
150	150	400	462	605	605	250	240	19	240	19	19,3	38	28	59,0
200	80	280	336	436	506	250	160	19	295	20	17,3	35	25	42,0
200	100	310	373	483	543	250	180	19	295	20	19,3	38	25	49,5
200	150	400	462	605	632	275	240	19	295	20	19,3	38	28	66,0
200	200	460	563	733	733	295	295	20	295	20	24,3	48	32	88,0

A 6/2



**E. Hawle Armaturenwerke GmbH** 4840 Vöcklabruck - Austria - Wagrainstraße 13  
Tel.: +43 (0) 7672 72576 0 - Fax: +43 (0) 7672 78464 - E-Mail: hawle@hawle.at - www.hawle.com