

# E2 COMBI-III

Flansch-T-Stück mit E2-Schieber mit 2 od. 3 Absperrungen, PN 10 | PN 16



## Konstruktionsmerkmale

- Weichdichtende Keilschieber kombiniert mit Flansch-T-Stück
- Platzsparender Einbau durch kurze Bauweise sowie Einsparung an Material-, Arbeits-, Transport- und Lagerkosten
- Beim Einbau von **E2** COMBI-III Armaturen in Schächte können wegen der kurzen Bauweise Betonschachtringe verwendet werden (25 % Einsparung bei den Schachtkosten)
- Wahlweise mit Vertikalanschluss DN 100
- Innengewindeanschluss  $\frac{3}{4}$ " - optional für Manometer, Kugelhahn etc.
- Flansche bemessen nach EN 1092-2, gebohrt nach EN 1092-2 | PN 10 Standard; EN 1092-2 | PN 16 DN 200 bei Bestellung bitte angeben - andere Normen auf Anfrage
- Molchbar durch nennweitenkonformen Durchgang

## Produktergänzungen

**Passendes Zubehör:** siehe Seite A 1/2

Handrad:		Nr. 7800
Einbaugarnituren:	starr	Nr. 9000 <b>E2</b>
	teleskopisch	Nr. 9500 <b>E2</b>
Straßenkasten:		Nr. 4550
Vierkantschoner:	Nr. 2156, Nr. 2157, Nr. 2158	
Spindelverlängerung:	Nr. 7820, Nr. 7825	
Stellanzeige:	Nr. 2170 <b>E2</b>	
Mutterschrauben:	Nr. 8810, Nr. 8830, Nr. 8840	
Flachdichtung:	Nr. 3390, Nr. 3470	
Blinddeckel:	Nr. 8570 <b>E2</b>	

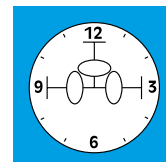
**Nr. 4450E2**

**Nr. 4460E2**



Ist an einem oder mehreren Abgängen keine Absperrung erforderlich, wird ein Blinddeckel Nr. 8570**E2** montiert

Bitte Anordnung der Schieber im Uhrzeigersinn angeben!



Best.-Nr.	Ausführung	MOP (PN)	Schieberanzahl	Nennweite/DN				
				80	100	125	150	200
4450E2	ohne Vertikalanschluss	16	2					
			3					
4460E2	mit Vertikalanschluss		2					
			3					



**E. Hawle Armaturenwerke GmbH** 4840 Vöcklabruck - Austria - Wagrainstraße 13  
Tel.: +43 (0) 7672 72576 0 - Fax: +43 (0) 7672 78464 - E-Mail: hawle@hawle.at - www.hawle.com

**A 7/1**

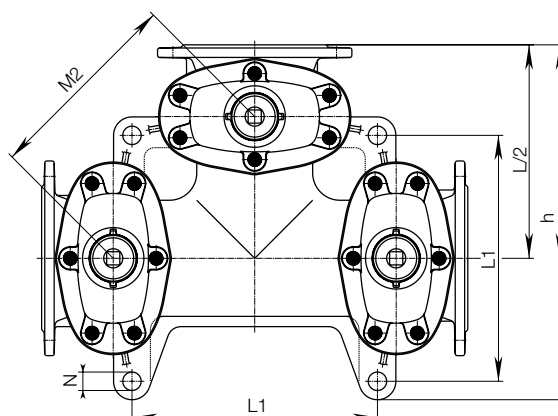
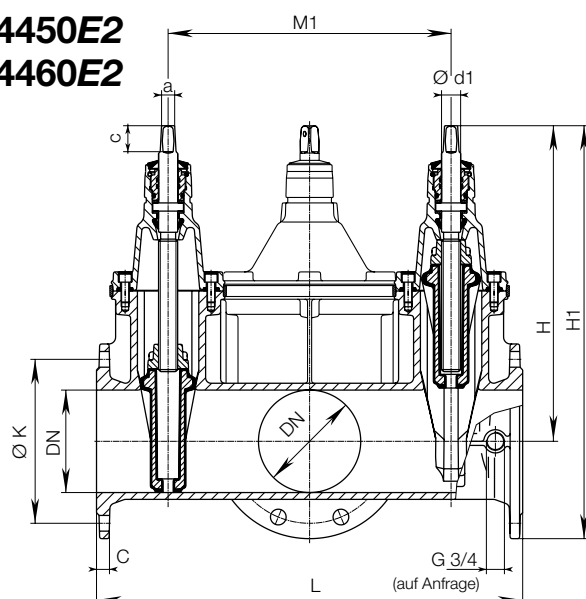
# E2 COMBI-III

Flansch-T-Stück mit E2-Schieber mit 2 od. 3 Absperrungen, PN 10 | PN 16

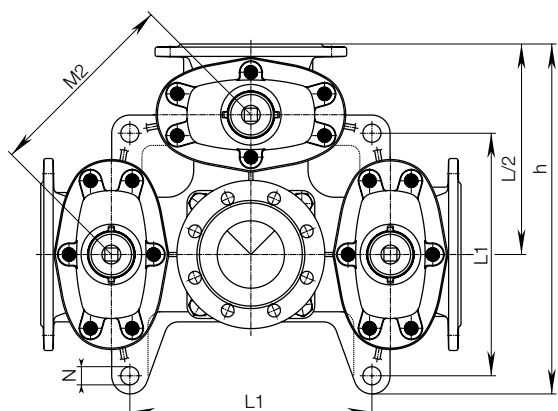
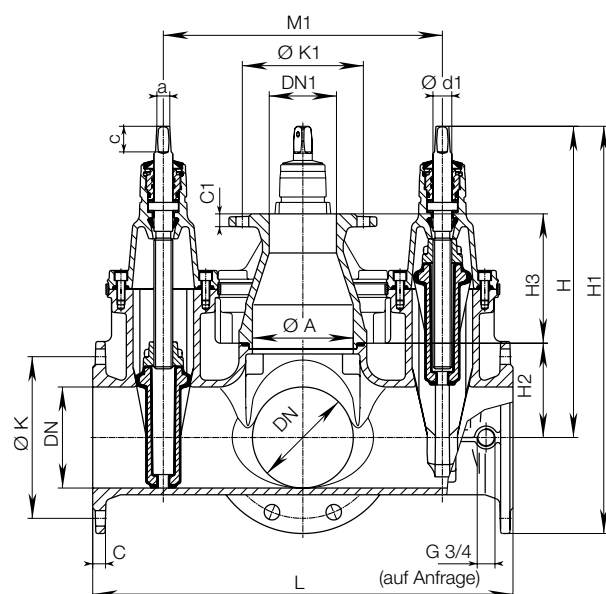


Nr. 4450E2

Nr. 4460E2



DN	E2 Combi III ohne Vertikalanschluss										Spindel			Gewicht bei Schieberanzahl	
	L	H	H1	Ø K	C	M1	M2	L1	h	N	a	c	Ø d1	2	3
80	435	336	436	160	19	255	180	-	318	-	17,3	35	25	45,0	50,0
100	555	373	483	180	19	365	258	212	411	27	19,3	38	25	68,0	74,0
125	615	475	600	210	19	415	293,5	360	515	27	19,3	38	28	101,0	111,0
150	625	462	605	240	19	415	293,5	360	520	27	19,3	38	28	105,0	115,0
200	695	563	733	295	20	465	329	445	602	32	24,3	48	32	167,0	183,0



DN	E2 Combi III mit Vertikalanschluss																Spindel			Gewicht bei Schieberanzahl	
	ØA	DN 1	L	L1	H	H1	H2	H3	C	C1	ØK	ØK1	M1	M2	h	N	a	c	Ød1	2	3
100	100	100	555	212	373	483	90	+	19	+	180	+	365	258	411	27	19,3	38	25	71,0	76,0
150	150	100	625	360	462	605	140	192	19	19	240	180	415	293,5	520	27	19,3	38	28	120,0	130,0
200	200	100	695	445	563	733	180	192	20	19	295	180	465	329	602	32	24,3	48	32	198,0	205,0

+ Flanschanschluss direkt am Gehäuse - Stiftschraube

A 7/2



E. Hawle Armaturenwerke GmbH 4840 Vöcklabruck - Austria - Wagrain Straße 13  
Tel.: +43 (0) 7672 72576 0 - Fax: +43 (0) 7672 78464 - E-Mail: hawle@hawle.at - www.hawle.com