

E2 COMBI-IV

Flansch-TT-Stück mit E2-Schieber mit 2, 3 od. 4 Absperrungen, PN 10 | PN 16

hawle

Konstruktionsmerkmale

- Weichdichtende Keilschieber kombiniert mit Flansch-Kreuz-Stück
- Platzsparender Einbau durch kurze Bauweise sowie Einsparung an Material-, Arbeits-, Transport- und Lagerkosten
- Beim Einbau von **E2 COMBI-IV** Armaturen in Schächte können wegen der kurzen Bauweise Betonschachtringe verwendet werden (25 % Einsparung bei den Schachtkosten)
- Wahlweise mit Vertikalanschluss DN 100
- Innengewindeanschluss $\frac{3}{4}$ " - optional für Manometer Kugelhahn etc.
- Flansche bemessen nach EN 1092-2, gebohrt nach EN 1092-2 | PN 10 Standard; EN 1092-2 | PN 16 DN 200 bei Bestellung bitte angeben - andere Normen auf Anfrage
- Molchbar durch nennweitenkonformem Durchgang

Produktergänzungen

Passendes Zubehör: siehe Seite A 1/2

Handrad:		Nr. 7800
Einbaugarnituren:	starr	Nr. 9000E2
	teleskopisch	Nr. 9500E2
Straßenkasten:		Nr. 4550
Vierkantschoner:		Nr. 2156, Nr. 2157, Nr. 2158
Spindelverlängerung:		Nr. 7820, Nr. 7825
Stellanzeige:		Nr. 2170E2
Mutterschrauben:		Nr. 8810, Nr. 8830, Nr. 8840
Flachdichtung:		Nr. 3390, Nr. 3470
Blinddeckel:		Nr. 8570E2

Nr. 4400E2

Nr. 4410E2



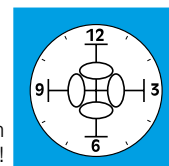
Ist an einem oder mehreren Abgängen keine Absperrung erforderlich, wird ein Blinddeckel Nr. 8570E2 montiert



Nr. 4410E2 Flansch-Kreuz-Stück mit 3 Absperrungen und Vertikalanschluss



mit 3 Absperrungen



Bitte Anordnung der Schieber im Uhrzeigersinn angeben!

Best.-Nr.	Ausführung	MOP (PN)	Schieber-anzahl	Nennweite/DN				
				80	100	125	150	200
4400E2	ohne Vertikalanschluss	16	2					
			3					
			4					
4410E2	mit Vertikalanschluss		3					
			4					



E. Hawle Armaturenwerke GmbH 4840 Vöcklabruck - Austria - Wagrain Straße 13
Tel.: +43 (0) 7672 72576 0 - Fax: +43 (0) 7672 78464 - E-Mail: hawle@hawle.at - www.hawle.com

A 8/1

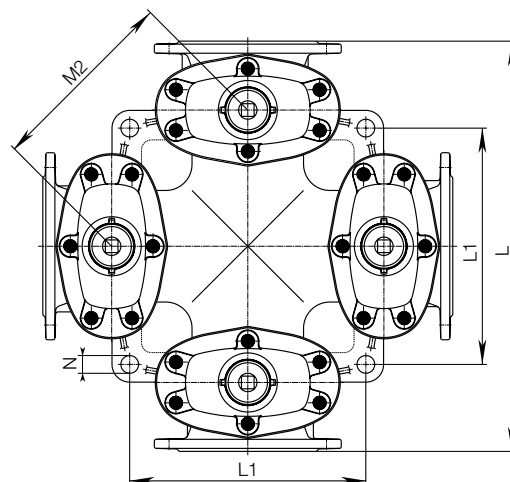
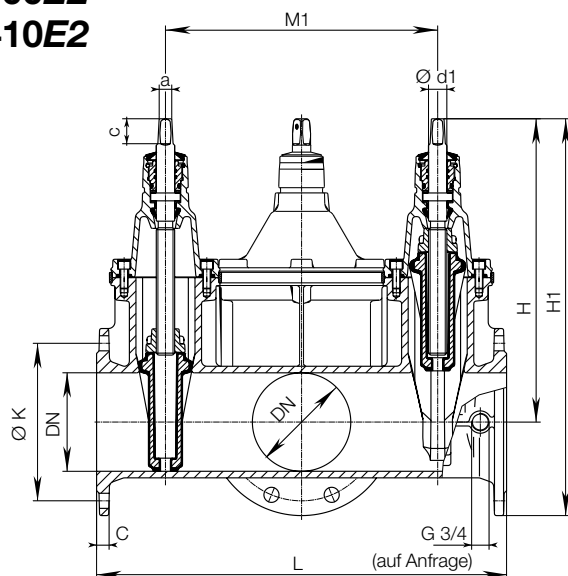
E2 COMBI-IV

Flansch-TT-Stück mit E2-Schieber mit 2, 3 od. 4 Absperrungen, PN 10 | PN 16

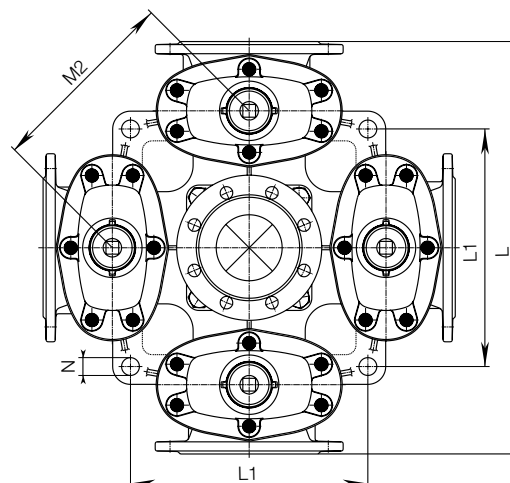
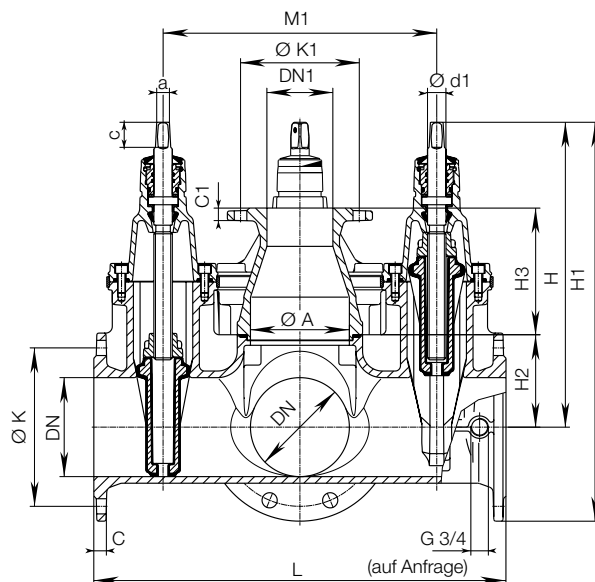


Nr. 4400E2

Nr. 4410E2



DN	E2 Combi IV ohne Vertikalanschluss									Spindel			Gewicht bei Schieberanzahl		
	L	H	H1	Ø K	C	M1	M2	L1	N	a	c	Ø d1	2	3	4
80	435	336	436	160	19	255	180			17,3	35	25	55,0	60,0	65,0
100	555	373	483	180	19	365	258	212	27	19,3	38	25	76,0	84,0	90,0
125	615	475	600	210	19	415	293,5	360	27	19,3	38	28	125,0	135,0	145,0
150	625	462	605	240	19	415	293,5	360	27	19,3	38	28	135,0	143,0	151,0
200	695	563	733	295	20	465	329	445	32	24,3	48	32	207,0	223,0	238,0



DN	E2 Combi IV mit Vertikalanschluss															Spindel			Gewicht bei Schieberanzahl	
	ØA	DN1	L	L1	H	H1	H2	H3	C	C1	ØK	ØK1	M1	M2	N	a	c	Ød1	3	4
100	100	100	555	212	373	483	90	+	19	+	180	+	365	258	27	19,3	38	25	90,0	96,0
150	150	100	625	360	462	605	140	192	19	19	240	180	415	293,5	27	19,3	38	28	154,0	164,0
200	200	100	695	445	563	733	180	192	20	19	295	180	465	329	32	24,3	48	32		265,0

+ Flansanschluss direkt am Gehäuse - Stiftschraube

A 8/2



E. Hawle Armaturenwerke GmbH 4840 Vöcklabruck - Austria - Wagrain Straße 13
Tel.: +43 (0) 7672 72576 0 - Fax: +43 (0) 7672 78464 - E-Mail: hawle@hawle.at - www.hawle.com