

E2 HAWLE-COMBIFLEX

PN 10 | PN 16, DN 150



Konstruktionsmerkmale

- Modulare Combi-Armatur für individuelle Bedürfnisse
- Platzsparender Einbau durch kurze Bauweise
- Kombinierbar mit umfangreichem ZAK-Produktprogramm
- Die Konstruktion erlaubt einen einfachen und spannungs-freien Umbau

Werkstoff | Technische Merkmale

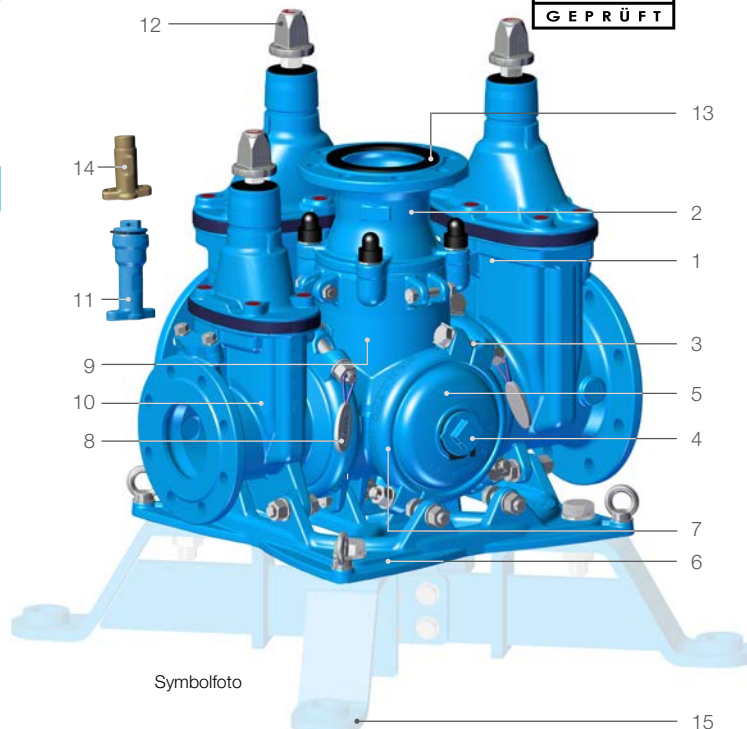
- 1 **Weichdichtende E2 Schieber** mit glattem und freiem Durchgang entsprechend EN 1074-1 und 2
- 3 Befestigungs- und Spannringschrauben A4, molybdänbeschichtet
- 4/11 **ZAK-46** (4) beziehungsweise optional (nicht montiert) **ZAK-34** (11) Muffe für korrosionsfreien Anschluss von Sensoren oder ZAK-Hausanschluss
- 2/5/7/ 9/10 HAWLE-COMBIFLEX **Vertikalabgang** (2) wahlweise DN 80 oder DN 100, **Endkappe** (5), **Spannring** (7), **Mittelteil** (9), **E2 Gehäuse** (10) reduziert in DN 80, DN 100, DN 125 und DN 200: Sphäroguss, epoxy-pulverbeschichtet
- 6 HAWLE-COMBIFLEX **Montagerahmen**: Sphäroguss, epoxy-pulverbeschichtet, mit Ringschrauben für Befestigung von Hebezeugen
- 8 **Qualitätssplombe**
- 12 **Vierkantschoner** aus Aluminium, inklusive Abdeckkappe mit Drehrichtungsanzeiger
- 13 Aufgeklebte **Flachdichtung** am Vertikalabgang aus Elastomer
- 14 **Abgang AG 1"** optional (nicht montiert)
- 15 **Verankerungssystem** optional

Produktergänzungen

Passendes Zubehör: siehe Seite A 1/2

Handrad:	Nr. 7800
Einbaugarnituren:	starr Nr. 9000E2
	teleskopisch Nr. 9500E2
Straßenkappen:	starr Nr. 1750
	teleskopisch Nr. 2050, Nr. 2051K
Spindelverlängerung:	Nr. 7820, Nr. 7825
Mutterschrauben:	Nr. 8810, Nr. 8830, Nr. 8840
Ausgleichsscheibe:	Nr. 8644
Flachdichtung:	Nr. 3390, Nr. 3470
Vierkantschoner	Nr. 2157, Nr. 2158
AG 1" Abgang	Nr. 6979
ZAK 34 Abgang	Nr. 6979
ZAK 34 Dichtstopfen	Nr. 6980

Nr. 4420E2



Individuelle Kombinationsmöglichkeiten

siehe A 9/3



Anwendungsbeispiel



Best.-Nr.	Ausführung	MOP (PN)	Nennweite / DN	Mögliche Reduzierung / DN	Möglicher Vertikalabgang / DN	Gewicht max.
4420E2	individuell konfigurierbar	10/16	150	80	80/100	216
				100		
				125		
				150		
				200		

Flansche bemessen und gebohrt nach EN 1092-2. Standard PN 10. PN 16 bei Bestellung bitte angeben.
Standard Version inklusive Vierkantschoner (bei Betätigung mittels Einbaugarnitur oder Handrad zu entfernen!)
Bitte verwenden Sie das HAWLE-COMBIFLEX Bestellformular. Zu finden auf der Homepage.



E. Hawle Armaturenwerke GmbH 4840 Vöcklabruck - Austria - Wagrainstraße 13
Tel.: +43 (0) 7672 72576 0 - Fax: +43 (0) 7672 78464 - E-Mail: hawle@hawle.at - www.hawle.com

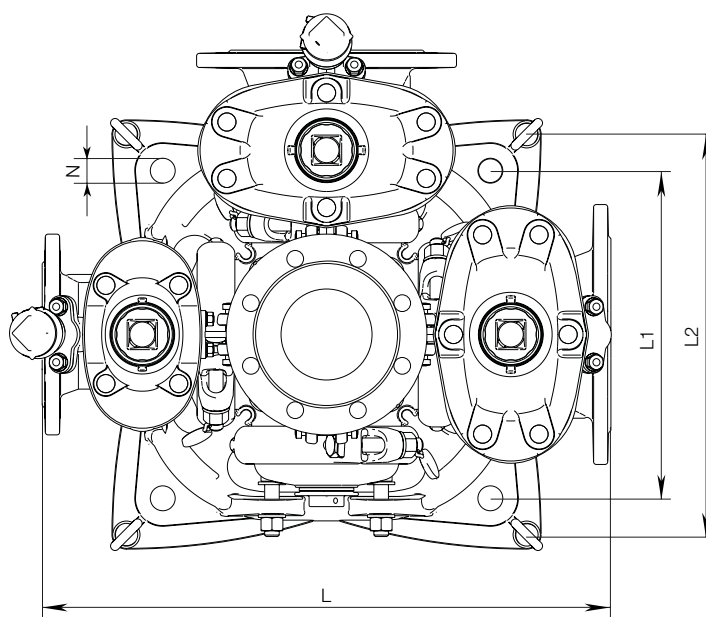
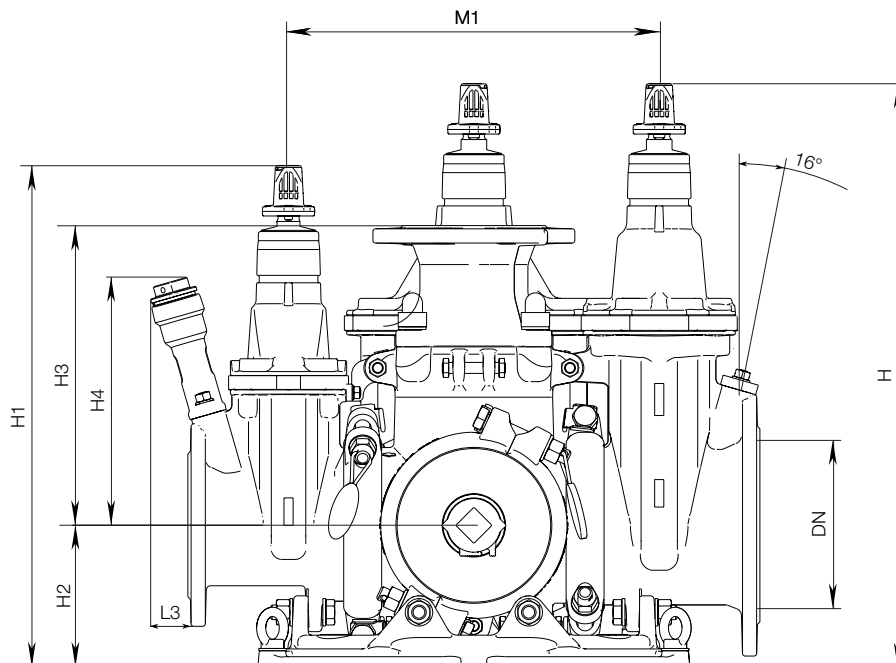
A 9/1

E2 HAWLE-COMBIFLEX

PN 10 | PN 16, DN 150



Nr. 4420E2



DN	HAWLE-COMBIFLEX												
		DN	L*	L1	L2	L3	H	H1	H2	H3	H4	M1*	Ø N
150	10/16	80	625	360	440	37	638	548	155	328	262	405	27,4
		100				40					271		
		125				38					284		
		150	660 (1xDN 200)			40					298		
		200*	695 (2xDN 200)			24					335		

*Bei Reduzierungen bleiben die Außenmaße (L, M1) gleich!

*Höhenausgleich wegen Flanschblatt notwendig

#Transportmaß = L

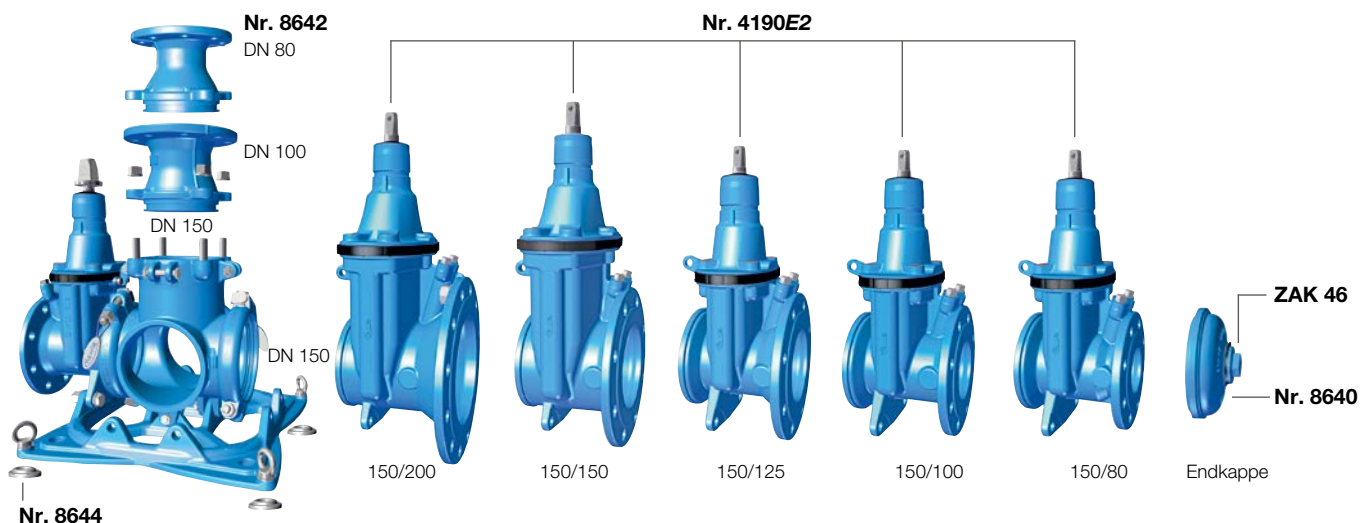
A 9/2



E. Hawle Armaturenwerke GmbH 4840 Vöcklabruck - Austria - Wagrainstraße 13
Tel.: +43 (0) 7672 72576 0 - Fax: +43 (0) 7672 78464 - E-Mail: hawle@hawle.at - www.hawle.com

E2 HAWLE-COMBIFLEX

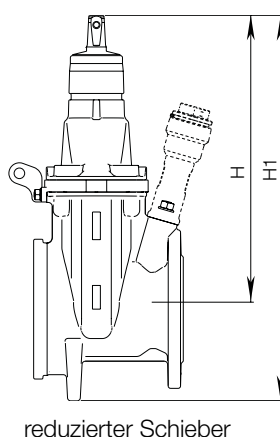
Einzelteile, DN 150



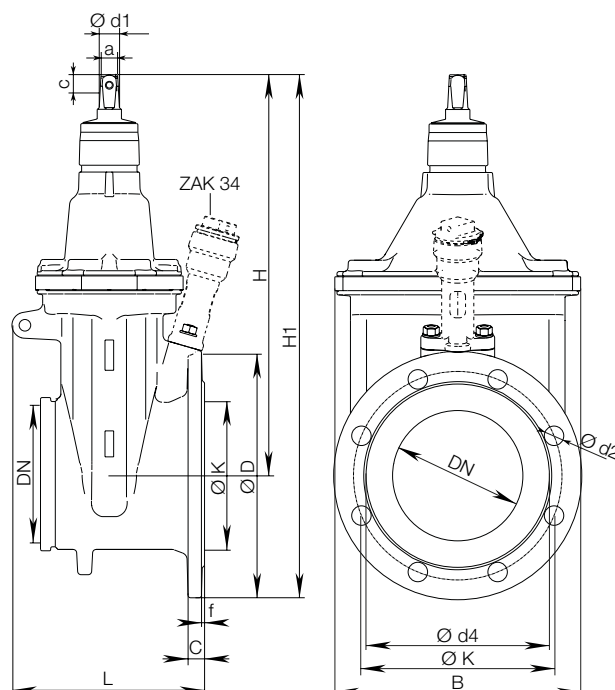
HAWLE-COMBIFLEX E2 Schieber Nr. 4190E2



- exklusive Vierkantschoner
- inkl. Schraubenbefestigung für Mittelteil
- kann durch Schachttöffnung eingebracht werden



reduzierter Schieber



DN	HAWLE-COMBIFLEX E2 Schieber																			
	Flansch							Schrauben			Spindel			Schieber						
	DN	MOP (PN)	Ø D*	C	Ø K	Ø d4	f	Anzahl	Gewinde	Ø d2	a	c	Ø d1	Keil DN	Serviceabgang	H	H1*	L*	B*	Gewicht
150	80	10 16	200	19	160	133	3	8	M16	19	19,3	38	25	100	ZAK 34	372	488	258	213	21,8
	100	10 16	220	19	180	153		8	M16	19			25	100		372	488	261	213	22,5
	125	10 16	250	19	210	183		8	M16	19			25	100		372	497	259	213	23,7
	150	10 16	285	19	240	209		8	M20	23			28	150		462	604	262	283	34,7
	200	10 16	340	20	295	264		8 12	M20	23			28	150		462	632	281	283	40,0

* Transportmaß



E. Hawle Armaturenwerke GmbH 4840 Vöcklabruck - Austria - Wagrain Straße 13
Tel.: +43 (0) 7672 72576 0 - Fax: +43 (0) 7672 78464 - E-Mail: hawle@hawle.at - www.hawle.com

A 9/3

E2 HAWLE-COMBIFLEX

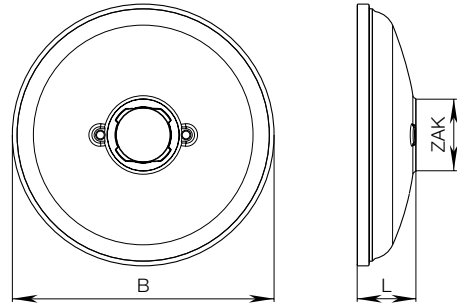
Einzelteile, DN 250 / DN 300



HAWLE-COMBIFLEX Endkappe Nr. 8640



- ZAK Muffe

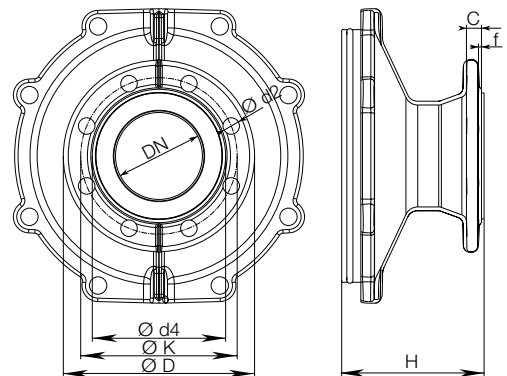


DN	HAWLE-COMBIFLEX Endkappe			
	B	ZAK-Muffe	L	Gewicht
250	284	ZAK 69	67	5,5
300	335	ZAK 69	77	8,0

HAWLE-COMBIFLEX Vertikalabgang Nr. 8642



- inkl. aufgeklebte Flanschdichtung aus Elastomer



DN	HAWLE-COMBIFLEX Vertikalabgang											
	Flansch							Schrauben			Vertikalabgang	
	DN	MOP (PN)	Ø D	C	Ø K	Ø d4	f	Anzahl	Gewinde	Ø d2	H	Gewicht
250	100	10/16	220	19	180	153	3	8	M16	19	146	12,0
	150	10/16	285	19	240	209	3	8	M20	23	146	11,0
300	100	10/16	220	19	180	153	3	8	M16	19	160	13,0
	150	10/16	285	19	240	209	3	8	M20	23	160	13,0

A 9/4



E. Hawle Armaturenwerke GmbH 4840 Vöcklabruck - Austria - Wagrain Straße 13
Tel.: +43 (0) 7672 72576 0 - Fax: +43 (0) 7672 78464 - E-Mail: hawle@hawle.at - www.hawle.com