

HAWLE-ABSPERRKLAPPE

Doppelexzentrische, DN 150-1400, PN 10 | PN 16



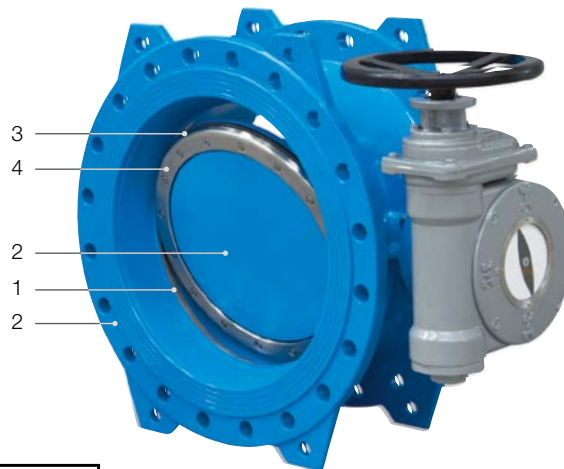
Konstruktionsmerkmale

- Standardversion inklusive Betätigungsverfahren: Schneckengetriebe und Handrad
- Schutzklasse IP 68
- Vorbereitet für Erdbau, einfache Montage der Einbaugarnitur
- Vorbereitet für Stellantrieb
- Baulänge entsprechend EN 558 – 1 SERIE 14
- Flanschanschlussmaße nach EN 1092-2
- Druckstufe PN 10 | PN 16

Werkstoff | Technische Merkmale

- 1 **Dichtsitz** aus NIRO aufgeschweisst und feinbearbeitet
 - 2 **Gehäuse und Klappenscheibe** aus Sphäroguss, innen und außen epoxy-pulverbeschichtet
 - 3 **Dichtringe** aus Elastomer
 - 4 **Haltering** aus NIRO
- **Wellen** aus NIRO
 - **Interne und externe Befestigungselemente** aus NIRO
 - **Lagerungen** aus Bronze
 - **Handrad** aus Gusseisen, epoxy-pulverbeschichtet

Nr. 9881K



Best.- Nr.	MOP (PN)	Nennweite/DN															
		150	200	250	300	350	400	450	500	600	700	800	900	1000	1100	1200	1400
9881K	10																*
	16																*

* ohne ÖVGW-Zertifikat.

Produktergänzungen

Passendes Zubehör:

Adapter Einbaugarnitur **E2**, DN 200:

Nr. 9211

Adapter Vierkantschoner:

Nr. 2161

Stellantrieb:

Nr. 9920

Flachdichtung:

Nr. 3390

Pass- und Ausbaustück:

Nr. 9810



Adapter für Einbaugarnitur (Erdbau) **E2**, DN 200

Nr. 9211



Vierkantschoner

Nr. 2161



Stellantrieb

Nr. 9920

Anwendungsbeispiel

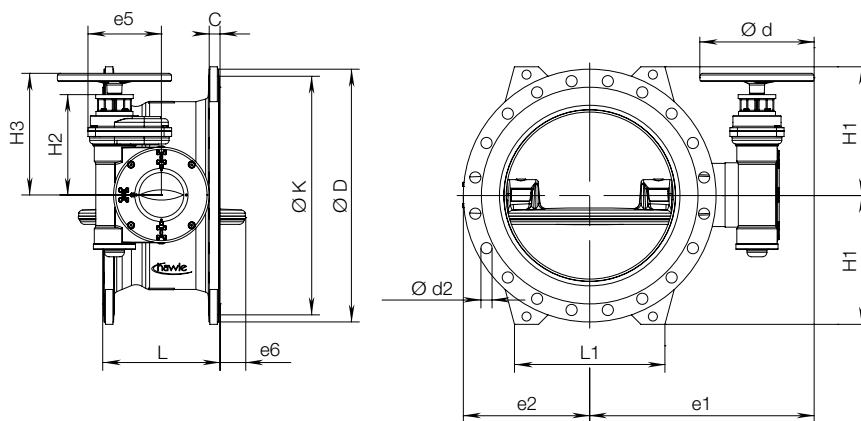


E. Hawle Armaturenwerke GmbH 4840 Vöcklabruck - Austria - Wagrainstraße 13
Tel.: +43 (0) 7672 72576 0 - Fax: +43 (0) 7672 78464 - E-Mail: hawle@hawle.at - www.hawle.com

B 2/3

HAWLE-ABSPERRKLAPPE

Doppelsexzentrische, DN 150-1400, PN 10 | PN 16



Nr. 9881K

Druckstufe PN 10

DN	MOP (PN)	L Serie 14	L1	e1	e2	e5	e6	Ø d	Ø D	Ø K	C	Schrauben Anzahl	Ø d2	H1	H2	H3	Umdrehung öffnen/schließen	Gewicht
150	10	210	-	378	151	134	0	245	285	240	19,0	8	23	143	145	212	11,25	45
200		230	180	405	177	134	0	245	340	295	20,0	8	23	180	145	212	11,25	60
250		250	220	481	214	158	5	245	405	350	22,0	12	23	213	165	239	10	95
300		270	280	503	237	158	11	245	460	400	24,5	12	23	242	165	239	10	115
350		290	320	595	283	175	28	370	505	460	24,5	16	23	264	186	271	12,5	155
400		310	335	626	297	175	43	370	565	515	24,5	16	28	293	186	271	12,5	165
450		330	380	670	333	198	57	370	615	565	25,5	20	28	320	287	372	36,25	220
500		350	400	701	344	244	67	370	670	620	26,5	20	28	345	336	420	43,5	285
600		390	440	749	414	244	98	370	780	725	30,0	20	31	400	336	420	43,5	350
700		430	540	838	511	313	126	370	895	840	32,5	24	31	460	399	484	104	575
800		470	610	855	530	313	153	370	1015	950	35,0	24	34	520	399	484	104	680
900		510	670	965	618	365	181	370	1115	1050	37,5	28	34	568	435	519	192,5	980
1000		550	740	1039	650	365	206	370	1230	1160	40,0	28	37	625	435	519	192,5	1155
1100		590	750	1022	720	365	237	370	1355	1270	53,5	32	37	695	435	519	192,5	1558
1200		630	900	1251	782	515	264	485	1455	1380	45,0	32	41	738	576	625	362,5	1965
1400		710	1160	1349	917	515	323	485	1675	1500	46,0	36	44	848	538	625	362,5	2690

Nr. 9881K

Druckstufe PN 16

DN	MOP (PN)	L Serie 14	L1	e1	e2	e5	e6	Ø d	Ø D	Ø K	C	Schrauben Anzahl	Ø d2	H1	H2	H3	Umdrehung öffnen/schließen	Gewicht
150	16	210	-	378	151	134	0	245	285	240	19,0	8	23	143	145	212	11,25	45
200		230	180	405	177	134	0	245	340	295	20,0	12	23	180	145	212	11,25	60
250		250	220	481	214	158	6	245	405	355	22,0	12	28	213	165	239	10	95
300		270	280	503	237	158	11	245	460	410	24,5	12	28	242	165	239	10	115
350		290	320	595	283	175	28	370	520	470	26,5	16	28	272	186	271	12,5	162
400		310	335	626	297	198	43	370	580	525	28,0	16	31	300	287	372	36,25	204
450		330	380	670	333	198	57	370	640	585	30,0	20	31	330	287	372	36,25	240
500		350	400	721	344	244	67	370	715	650	31,5	20	34	370	336	420	43,5	325
600		390	500	779	414	244	98	370	840	770	36,0	20	37	432	336	420	43,5	435
700		430	540	838	511	313	126	370	910	840	39,5	24	37	467	399	484	104	610
800		470	615	928	530	313	153	370	1025	950	43,0	24	41	525	399	484	104	780
900		510	675	1007	618	365	181	370	1125	1050	46,5	28	41	573	435	519	192,5	1065
1000		550	740	1039	650	365	206	370	1255	1170	50,0	28	44	638	435	519	192,5	1320
1100		590	750	1091	720	365	237	370	1355	1270	53,5	32	44	696	435	519	192,5	1558
1200		630	900	1251	782	515	264	485	1485	1390	57,0	32	50	753	576	625	362,5	2375
1400		710	1160	1349	917	515	323	485	1685	1590	60,0	36	50	848	538	625	362,5	2870

B 2/4



E. Hawle Armaturenwerke GmbH 4840 Vöcklabruck - Austria - Wagrain Straße 13
Tel.: +43 (0) 7672 72576 0 - Fax: +43 (0) 7672 78464 - E-Mail: hawle@hawle.at - www.hawle.com