

SYSTEM 2000

Muffen-T-Stück mit integriertem **E2** Schieber für PE- u. PVC-Rohre



Konstruktionsmerkmale

- Weichdichtender Keilschieber kombiniert mit Muffen-T-Stück
- Mit Steckmuffen für zugfeste Verbindung mit PE- und PVC-Rohren
- Eine Einbaugarnitur für mehrere Dimensionen
- 100 % für motorisierte Stellantriebe tauglich
- Einfachstes Nachrüsten für Stellanzeige und motorisierte Stellantriebe auf Standard-Oberteil möglich

Standardausführung: ohne Handrad und Einbaugarnitur

Sonderausführungen: auf Anfrage

Nr. 4343E2



Produktergänzungen

Passendes Zubehör: siehe Seite F 1/2

Handrad: Nr. 7800
 Einbaugarnituren: starr Nr. 9000**E2**
 Nr. 9500**E2** teleskopisch
 Straßenkappen: starr Nr. 1750
 teleskopisch Nr. 2050
 Nr. 2051K
 Stellantrieb: Nr. 9920
 Adapter für Stellantrieb (**E2** Laterne): Nr. 8630**E2**
 Unterlagsplatten: Nr. 3481, Nr. 3482
 Vierkantschoner: Nr. 2156, Nr. 2157, Nr. 2158
 Spindelverlängerung: Nr. 7820, Nr. 7825
 Stellanzeige: Nr. 2170**E2**
 HAWAK-Säulenständer: Nr. 9894, Nr. 9895

Best.-Nr.	MOP (PN)	Schieber DN1 / Ø Rohr					
		DN/Ø Rohr	50 63	80 90	100 110	100 125	150 160
4343E2	16	80/90					
		100/110					
		100/125					
		150/160					
		200/225					



E. Hawle Armaturenwerke GmbH 4840 Vöcklabruck - Austria - Wagrain Straße 13
 Tel.: +43 (0) 7672 72576 0 - Fax: +43 (0) 7672 78464 - E-Mail: hawle@hawle.at - www.hawle.com

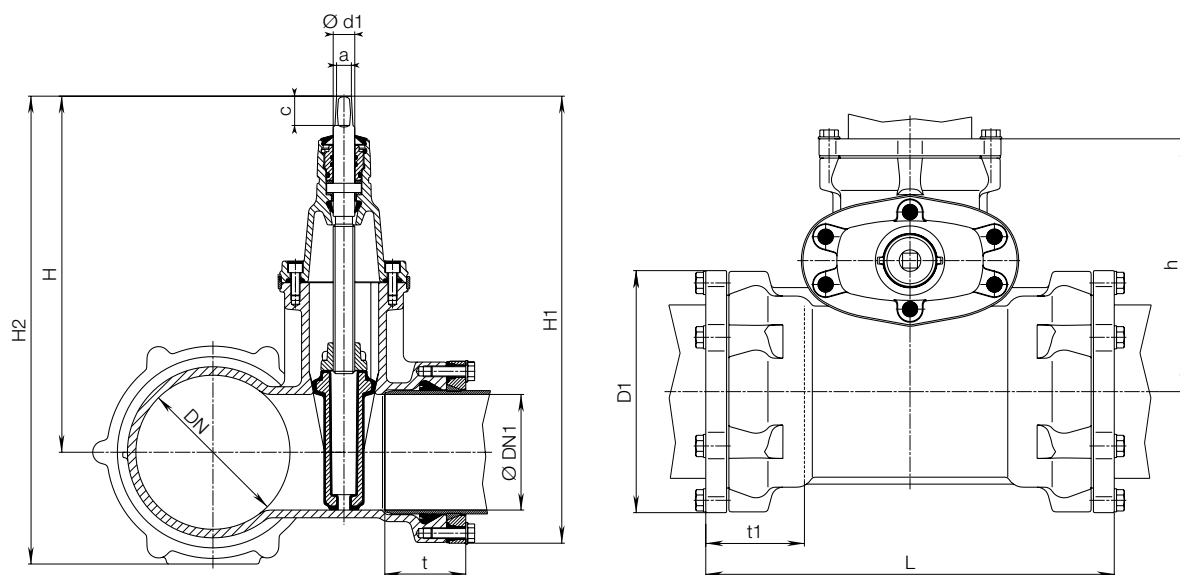
F 3/1

SYSTEM 2000

Muffen-T-Stück mit integriertem E2 Schieber für PE- u. PVC-Rohre



Nr. 4343E2



DN Ø Rohr	DN 1 Ø Rohr	E2 Combi-T					Muffe			Spindel			Gewicht
		H	H1	H2	t	L	t1	D1	h	a	c	Ø d1	
80/90	80/90	336	412	412	88	310	88	150	201	17,3	35	25	21,0
100/110	50/63	260	322	346	83	290	88	172	218	14,8	30	22	17,0
100/110	80/90	336	412	422	88	320	88	172	231	17,3	35	25	23,5
100/110	100/110	373	460	460	88	340	88	172	231	19,3	38	25	25,0
100/125	100/125	373	470	470	88	345	88	193	235	19,3	38	25	31,0
150/160	80/90	336	412	453	88	350	108	234	251	17,3	35	25	27,0
150/160	100/110	373	460	490	88	370	108	234	251	19,3	38	25	36,0
150/160	100/125	373	470	490	88	370	88	193	255	19,3	38	25	37,5
150/160	150/160	462	580	580	108	420	108	234	303	19,3	38	28	51,0
200/225	80/90	336	412	481	88	410	130	312	281	17,3	35	25	48,0
200/225	100/110	373	460	518	88	430	130	312	291	19,3	38	25	53,0

F 3/2



E. Hawle Armaturenwerke GmbH 4840 Vöcklabruck - Austria - Wagrain Straße 13
Tel.: +43 (0) 7672 72576 0 - Fax: +43 (0) 7672 78464 - E-Mail: hawle@hawle.at - www.hawle.com