

STÜTZBÜCHSEN

für PE-Rohre



Klasse SDR 11 (PE 100 | PN 16)

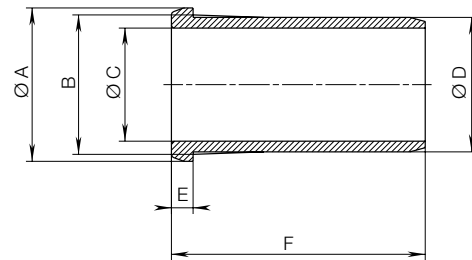
Ø Rohr- auß.	Ø D	Ø C	Ø A	F	E	B
20	15,4	10,3	19,5	42	4	16,5
25	19,8	14,3	24,5	52	5	20,9
32	25,2	19,3	31,5	62	6	26,5
40	31,6	25,3	39,5	72	7	33,2
50	39,6	32,7	49,5	82	7	41,5
63	50	42,1	62,5	91	8	52,2

Stützbüchse aus POM für PE-Rohre Nr. 6021



Klasse SDR 17/17,6 (PE 100 | PN 10)

Ø Rohr- auß.	Ø D	Ø C	Ø A	F	E	B
20	15,4	10,3	19,5	42	4	16,5
25	20,4	15,2	24,5	52	5	21,5
32	27,4	22,2	31,5	67	6	28,5
40	34,8	28,5	39,5	84	7	36,0
50	43,4	36,5	49,5	82	7	44,9
63	54,8	46,9	62,5	92	8	56,6



Ø Rohr- auß.	L	Gewicht
63	170	0,10
75	170	0,25
90	170	0,33
110	170	0,39
125	170	0,48
140	170	0,55
160	200	0,67
180	220	0,86
200	220	1,50
225	220	1,62
250	220	1,85
280	220	2,15
315	220	2,55

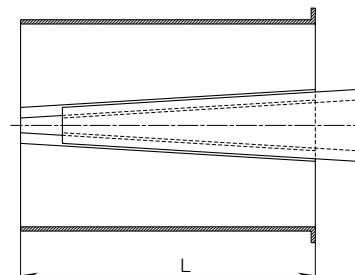
Stützbüchse aus NIRO für PE-Rohre

Nr. 6035

Klasse SDR 17/17,6 (PE 100 | PN 10)

Nr. 6036

Klasse SDR 11 (PE 100 | PN 16)



M 6/2



E. Hawle Armaturenwerke GmbH 4840 Vöcklabruck - Austria - Wagrain Straße 13
Tel.: +43 (0) 7672 72576 0 - Fax: +43 (0) 7672 78464 - E-Mail: hawle@hawle.at - hawle.com