

STÜTZBÜCHSE

für PE-Rohre



Konstruktionsmerkmal

- Vorgeschrieben bei der Verbindung von PE-Rohren mit ISO-Rohr-Fitting und Hausanschluss-Schieber Nr. 2635

Klasse SDR 11 (PE 100 | PN 4)

Ø Rohr- auß.	Ø D	Ø C	Ø A	F	E	B
20	15,4	10,3	19,5	42	4	16,5
25	19,8	14,3	24,5	52	5	20,9
32	25,2	19,3	31,5	62	6	26,5
40	31,6	25,3	39,5	72	7	33,2
50	39,6	32,7	49,5	82	7	41,5
63	50	42,1	62,5	91	8	52,2

Konstruktionsmerkmale

- Unverrottbares Ortungs- und Warnband mit Aufschrift „ACHTUNG GASLEITUNG“
- ohne Metalleinlage

Rolle zu 250 Laufmeter

Konstruktionsmerkmale

- Erleichtert die Rohrmontage wesentlich
- Aus reinem Silikon und einem speziellen Lösungsmittelgemisch
- Trinkwassertauglich
- Inhalt: 400 ml
- Achtung:** Sicherheitsbestimmungen beachten (siehe Dosenaufschrift)

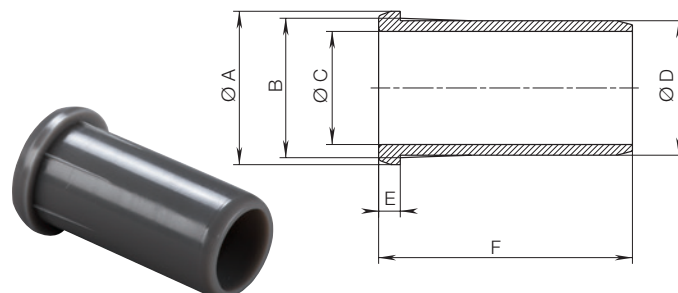
Konstruktionsmerkmale

Für Straßenkappen nach:

- DIN 4056 (Schieber)

Sichere Fixierung von Hawle-TELE-Einbaugarnituren für Schieber

Stützbüchse aus POM für PE-Rohre Nr. 6031



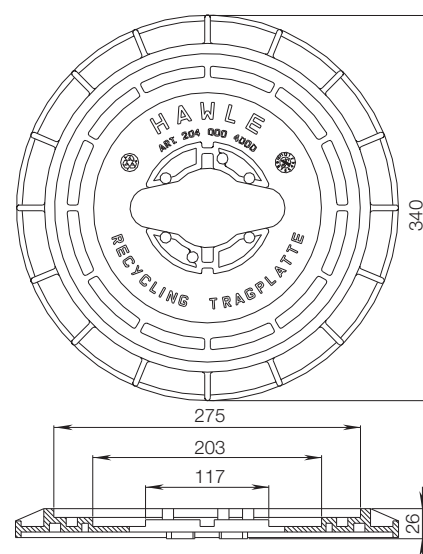
Warnband Nr. 0840



Montagespray für Kunststoffrohre Nr. 3443



Universal-Unterlagsplatte Nr. 3481



E. Hawle Armaturenwerke GmbH Wagrainner Straße 13 - 4840 Vöcklabruck - Austria
Tel.: +43 (0) 7672 72576 0 - Fax: +43 (0) 7672 78464 - E-Mail: hawle@hawle.at - hawle.com