

SISTEMA ZAK HAWLE

Il sistema di collegamento antisfilamento senza filettatura per derivazioni



Pagina L 2

SISTEMA ZAK HAWLE

antisfilamento – bloccabile – protetto dalla corrosione

Pagina L 2/1

Pagina L 3

Valvola di derivazione

Valvola di derivazione ZAK
Valvola di derivazione a squadra ZAK

Pagina L 3/1
Pagina L 3/2



Pagina L 4

Collari di presa

ZAK-Universal
ZAK-HAKU

Pagina L 4/1
Pagina L 4/2



Pagina L 5

Componenti ZAK

raccordo ad inserimento rapido, curva, estremità in PE,
elemento di passaggio, raccordo di passaggio - ZAK, riduzione,
tappo a tenuta, T, passaggio murale, adattatore, raccordo filettato per presa
sottocarico, elemento di passaggio ZAK con flangia, raccordo ZAK
Raccordo SYNOZAK

Pagina L 5/1

Pagina E 3/3



E. Hawle Armaturenwerke GmbH 4840 Vöcklabruck - Austria - Wagrainstraße 13
Tel.: +43 (0) 7672 72576 0 - Fax.: +43 (0) 7672 78464 - E-Mail: hawle@hawle.at - www.hawle.com

L 1/1

SISTEMA ZAK HAWLE

Il sistema di collegamento antisfilamento senza filettatura per derivazioni



Accessori

Spray per montaggio
Aste di comando
Staffa Nr. 3110

Pagina M 7/2
Pagina M 2/3
Pagina I 3/5

Pezzi di ricambio

Anello di bloccaggio per ZAK
O-ring per ZAK

Pagina P 6/1
Pagina P 6/1

Utensili

Foratubi
Spessimetro

Pagina Q 2/1
Pagina Q 4/1

Esempi di utilizzo



L 1/2



E. Hawle Armaturenwerke GmbH 4840 Vöcklabruck - Austria - Wagrainner Straße 13
Tel.: +43 (0) 7672 72576 0 - Fax.: +43 (0) 7672 78464 - E-Mail: hawle@hawle.at - www.hawle.com

SISTEMA ZAK HAWLE

antisfilamento – bloccabile – protetto dalla corrosione

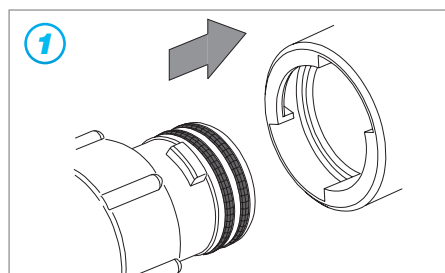


Caratteristica del progetto

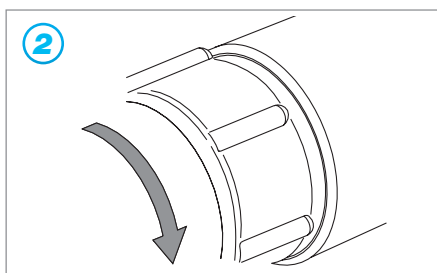
- Il sistema di collegamento antisfilamento senza filettatura per derivazioni in ghisa sferoidale verniciata con resine epossidiche
- Integrato in raccordi di presa sotto carico, saracinesche, valvole e raccordi
- Pressione di servizio PN 16
- Facile montaggio:
inserire - ruotare di 90° - tirare indietro - comprimere l'anello di bloccaggio
- **Manicotto ZAK d 34** Presa max. Ø25
Collegamenti ISO per tubi in PE Ø 20 - Ø 50 a norma EN 12201 e
DIN 8074 I fino a PN 16; fino a 30° C di temperatura del fluido
- **Manicotto ZAK d 46** Presa max Ø 35
Collegamenti ISO per tubi in PE Ø 32 - Ø 63 a norma EN 12201 e
DIN 8074 I fino a PN 16; fino a 30° C di temperatura del fluido
- **Manicotto ZAK d 69** Presa max Ø 40/50
Collegamenti ISO per tubi in PE Ø 50 - Ø 63 a norma EN 12201 e
DIN 8074 I fino a PN 16; fino a 30° C di temperatura del fluido



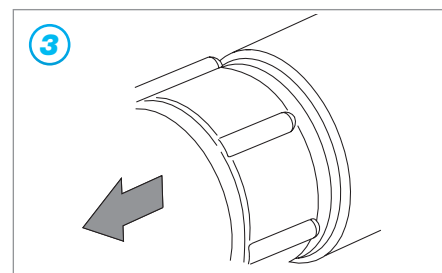
ISTRUZIONI DI MONTAGGIO SISTEMA ZAK



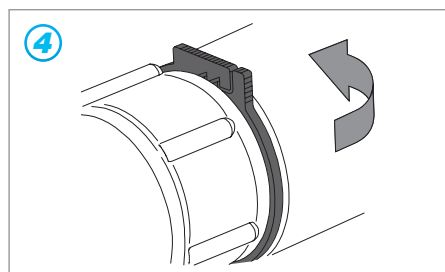
Lubrificare gli O-ring dell'innesto e inserire l'**innesto ZAK** nel **manicotto ZAK** fino alla battuta.



Girare il **raccordo ZAK di 90° in senso orario** fino alla battuta.

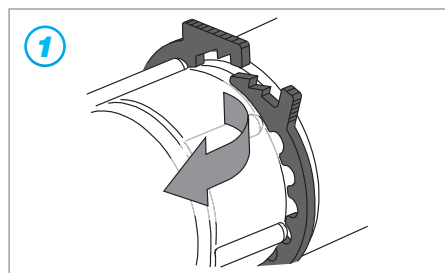


Estrarre il **raccordo ZAK** fino alla battuta.

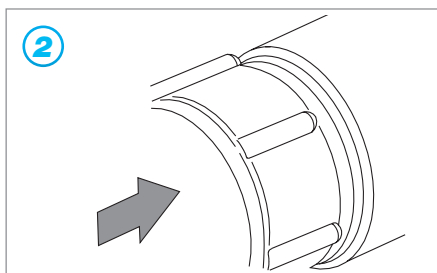


Spingere l'**anello di bloccaggio** nello spazio intermedio e far innestare la dentatura mediante compressione.

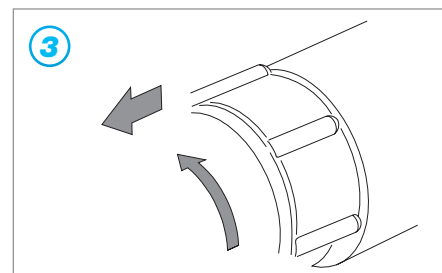
SMONTAGGIO SISTEMA ZAK



Aprire la dentatura dell'anello di bloccaggio, quindi allargare l'anello di bloccaggio e rimuoverlo.



Inserire il **raccordo ZAK** fino alla battuta.

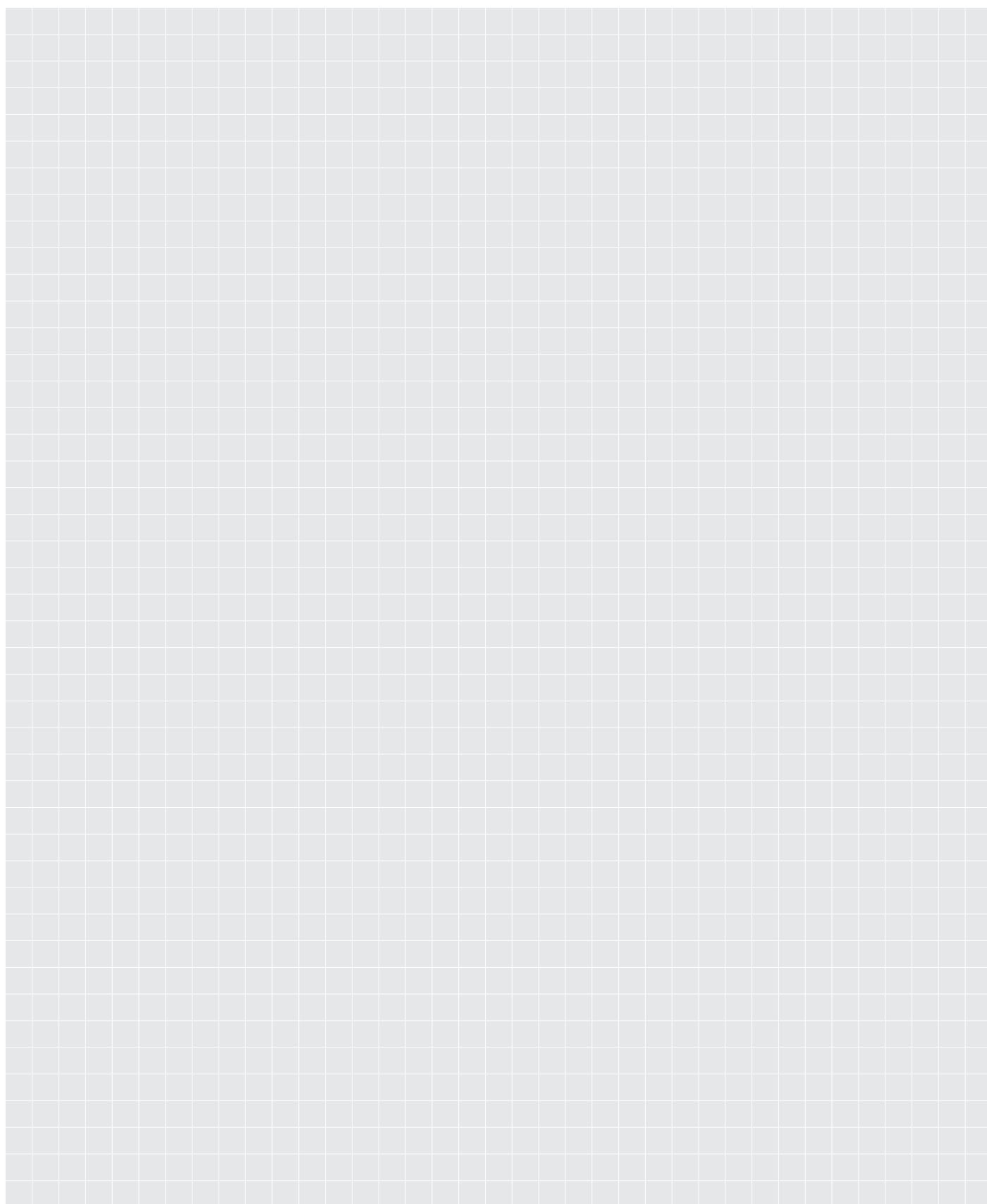


Girare il **raccordo ZAK di 90° in senso antiorario** fino alla battuta, quindi estrarlo dal manicotto ZAK.



E. Hawle Armaturenwerke GmbH 4840 Vöcklabruck - Austria - Wagrain Straße 13
Tel.: +43 (0) 7672 72576 0 - Fax.: +43 (0) 7672 78464 - E-Mail: hawle@hawle.at - www.hawle.com

L 2/1



SISTEMA ZAK HAWLE

Valvola di derivazione

hawle

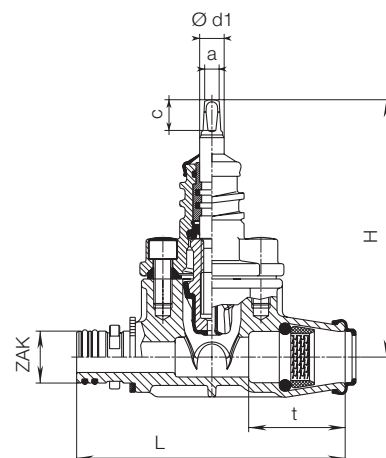
Caratteristica del progetto

- Saracinesca a cuneo gommato
- Con innesto ZAK e manicotto ISO
- Per uscita orizzontale

Codice	MOP (PN)	Versione		Dimensione/DN				
				3/4"	1"	1 1/4"	1 1/2"	2"
2810	16	con innesto ZAK e manicotto ISO	ZAK 34	*	*	*	*	
			ZAK 46					

DN		Ø tubo in PE	H	L	t	a	c	Ø d1	Peso
3/4"	ZAK 34	25	168	173	52	10,3	20	16	2,35
1"		32	168	175	63				2,50
1 1/4"		40	200	205	76				2,90
1 1/2"		50	200	232	91				3,15
1 1/4"	ZAK 46	40	200	230	76	10,3	20	16	4,00
1 1/2"		50	200	236	91				4,30
2"		63	270	267	103				4,80

Valvola di derivazione ZAK Nr. 2810



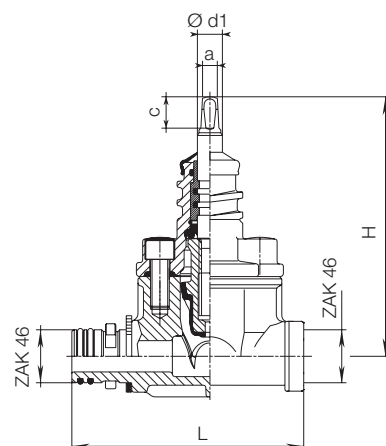
Caratteristica del progetto

- Saracinesca a cuneo gommato
- Con innesto ZAK e manicotto ZAK
- Per uscita orizzontale

Codice	MOP (PN)	Versione		Dimensione/DN 1 1/2"
2811	16	con innesto ZAK e manicotto ZAK	ZAK 46	

DN		H	L	a	c	Ø d1	Peso
1 1/2"	ZAK 46	200	209	10,3	20	16	4,00

Valvola di derivazione ZAK Nr. 2811



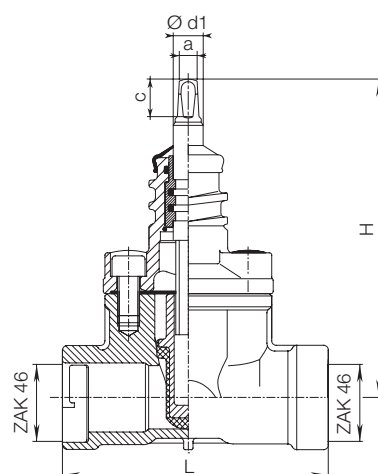
Caratteristica del progetto

- Saracinesca a cuneo gommato
- Con manicotto ZAK sui due lati
- Per uscita orizzontale

Codice	MOP (PN)	Versione		Dimensione/DN 1 1/2"
2812	16	con manicotto ZAK sui due lati	ZAK 46	

DN		H	L	a	c	Ø d1	Peso
1 1/2"	ZAK 46	169	160	10,3	20	16	3,72

Valvola di derivazione ZAK Nr. 2812



E. Hawle Armaturenwerke GmbH 4840 Vöcklabruck - Austria - Wagrain Straße 13
Tel.: +43 (0) 7672 72576 0 - Fax.: +43 (0) 7672 78464 - E-Mail: hawle@hawle.at - www.hawle.com

L 3/1

SISTEMA ZAK HAWLE

Valvola di derivazione



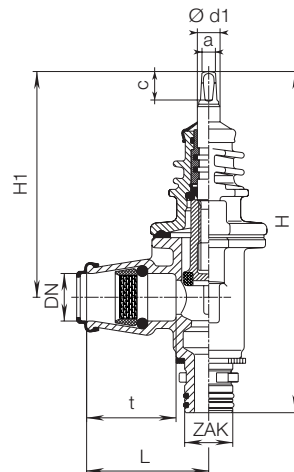
Caratteristica del progetto

- Valvola a squadra a cuneo gommato
- Con innesto ZAK e manicotto ISO
- Per uscita verticale

Codice	MOP (PN)	Versione		Dimensione/DN			
				3/4"	1"	1 1/4"	1 1/2"
3160	16	con innesto ZAK e manicotto ISO	ZAK 34				
			ZAK 46				

DN		Ø tubo in PE	H	H1	L	t	a	c	Ø d1	Peso
3/4"	ZAK 34	25	240	159	80	52	10,3	20	16	2,30
1"		32	240	159	80	63	10,3	20	16	2,40
1 1/4"	ZAK 46	40	272	190	106	76	10,3	20	16	4,15
1 1/2"		50	286	190	220	91	10,3	20	16	4,25

Valvola di derivazione a squadra ZAK Nr. 3160



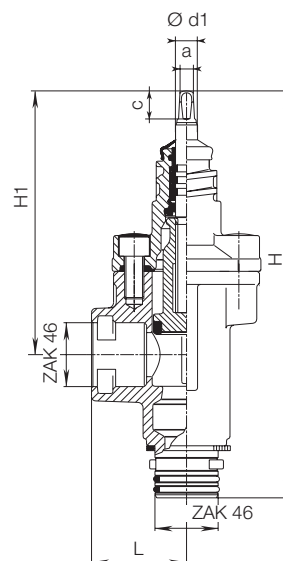
Caratteristica del progetto

- Valvola a squadra a cuneo gommato
- Con innesto ZAK e manicotto ZAK
- Per uscita verticale

Codice	MOP (PN)	Versione		Dimensione/DN
3161	16	con innesto ZAK e manicotto ZAK	ZAK 46	1 1/2"

DN		H	H1	L	a	c	Ø d1	Peso
1 1/2"	ZAK 46	297	190	69	10,3	20	16	3,90

Valvola di derivazione a squadra ZAK Nr. 3161



L 3/2



E. Hawle Armaturenwerke GmbH 4840 Vöcklabruck - Austria - Wagrain Straße 13
Tel.: +43 (0) 7672 72576 0 - Fax.: +43 (0) 7672 78464 - E-Mail: hawle@hawle.at - www.hawle.com

SISTEMA ZAK HAWLE

Valvola di derivazione



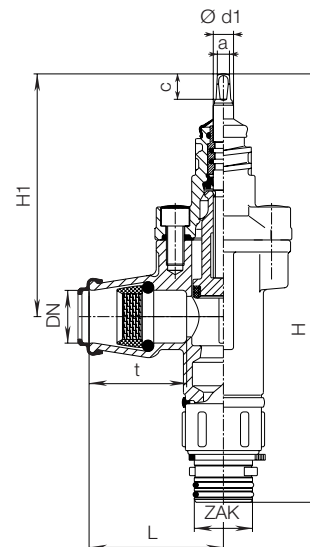
Caratteristica del progetto

- Valvola a squadra a cuneo gommato
- Con innesto ZAK girevole di 360° e manicotto ISO
- Per uscita verticale

Codice	MOP (PN)	Versione	Dimensione/DN	
			1"	1 1/4"
3162	16	con innesto ZAK girevole di 360° e manicotto ISO	ZAK 34	
			ZAK 46	

DN		Ø tubo in PE	H	H1	L	t	a	c	Ø d1	Peso
1"	ZAK 34	32	285	159	80	63	10,3	20	16	2,92
1 1/4"	ZAK 46	40	355	190	106	76	10,3	20	16	4,85

Valvola di derivazione a squadra ZAK Nr. 3162



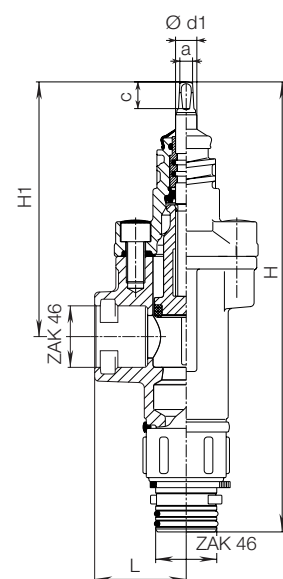
Caratteristica del progetto

- Valvola a squadra a cuneo gommato
- Con innesto ZAK girevole di 360° e manicotto ZAK
- Per uscita verticale

Codice	MOP (PN)	Versione	Dimensione/DN	
			1 1/2"	
3163	16	con innesto ZAK girevole di 360° e manicotto ZAK	ZAK 46	

DN		H	H1	L	a	c	Ø d1	Peso
1 1/2"	ZAK 46	355	190	69	10,3	20	16	4,53

Valvola di derivazione a squadra ZAK Nr. 3163



E. Hawle Armaturenwerke GmbH 4840 Vöcklabruck - Austria - Wagrainstraße 13
Tel.: +43 (0) 7672 72576 0 - Fax.: +43 (0) 7672 78464 - E-Mail: hawle@hawle.at - www.hawle.com

L 3/3

SISTEMA ZAK HAWLE

Collari di presa



Caratteristica del progetto

- Per tubi in ghisa, acciaio e cemento-amianto
- Per presa in assenza di pressione

Codice	MOP (PN)	Versione	Dimensione/DN			
			80	100	150	200
3540	16	ZAK 46				
3540G			DN 65 - DN 500			

DN		H	L	L1	Peso
65-500	ZAK 46	65	200	90	1,70

Per l'ordinazione è imprescindibile indicare DN, diametro tubo e tipo di tubo; ZAK 46, presa max Ø35 mm | peso senza staffa
staffa vedere pagina I 3/5

Caratteristica del progetto

- Per tubi in ghisa, acciaio e cemento-amianto
- Per presa sotto carico

Codice	MOP (PN)	Versione	Dimensione/DN									
			65	80	100	125	150	200	250	300	400	500
3810	16	ZAK 34										
		ZAK 46										
3810G		ZAK 34	DN 65 - DN 500									
		ZAK 46										

DN		H	L	L1	Peso
65-500	ZAK 34	84	200	112	2,50
	ZAK 46				3,00

Per l'ordinazione è imprescindibile indicare DN, diametro tubo e tipo di tubo; ZAK 34, presa max. Ø25 | ZAK 46, presa max. Ø35
Peso senza staffa vedere pagina I 3/5

Caratteristica del progetto

- Per tubi in ghisa, acciaio e cemento-amianto
- Per presa verticale sotto carico
- Chiave di azionamento in plastica a corredo

Codice	MOP (PN)	Versione	Dimensione/DN
2410	16	ZAK 46	DN 100
2410G		ZAK 34	DN 65 - DN 500
		ZAK 46	

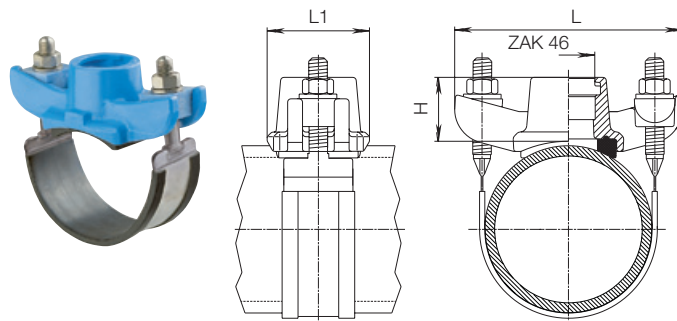
DN		H	L	L1	A	B	Peso
65-500	ZAK 34	110	200	170	68	60	4,70
	ZAK 46	120		225	82	65	6,10

Per l'ordinazione è imprescindibile indicare DN, diametro tubo e tipo di tubo; ZAK 34, presa max. Ø25 | ZAK 46, presa max. Ø35 dimensione Nr. 2410G | Nr. 2405 solo uscita verticale (non illustrato) staffa vedere pagina I 3/5

Collare di presa Universale ZAK-H

Nr. 3540 completo

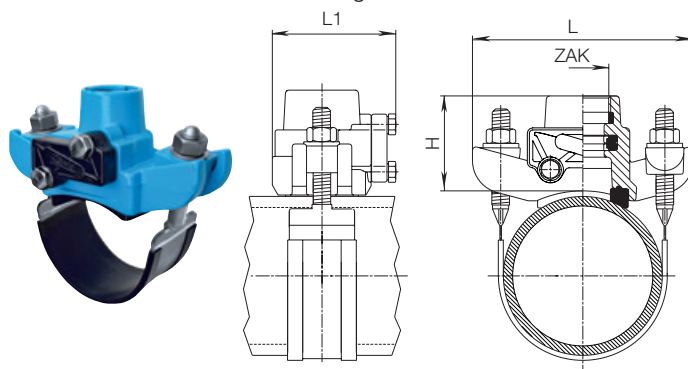
Nr. 3540G senza staffa e guarnizione a sella



Collare di presa in carico Universale ZAK-H

Nr. 3810 completo

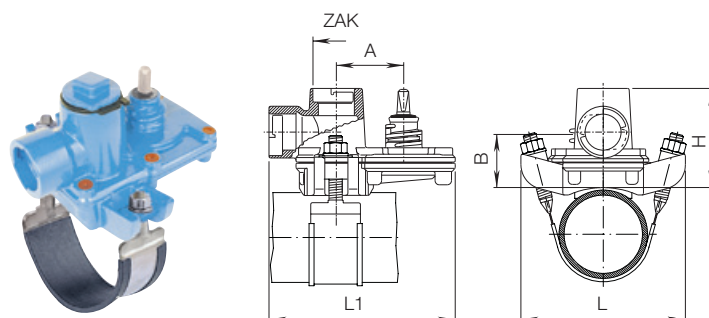
Nr. 3810G senza staffa e guarnizione a sella



ZAK-Universal H-Hawling

Nr. 2410 completo

Nr. 2410G senza staffa e guarnizione a sella



L 4/1



E. Hawle Armaturenwerke GmbH 4840 Vöcklabruck - Austria - Wagrain Straße 13
Tel.: +43 (0) 7672 72576 0 - Fax.: +43 (0) 7672 78464 - E-Mail: hawle@hawle.at - www.hawle.com

SISTEMA ZAK HAWLE

Collari di presa



Caratteristica del progetto

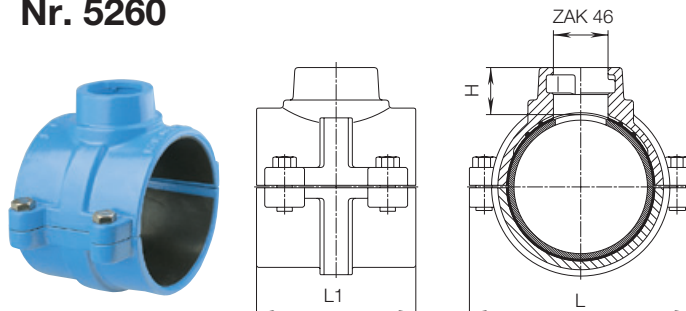
- Per tubi in PE e PVC
- Per presa in assenza di pressione

Codice	MOP (PN)	Versione	Ø tubo						
			63	90	110	125	140	160	225
5260	16	ZAK 46							

Ø tubo		H	L	L1	Peso
63	ZAK 46	46	135	100	1,90
90			150	110	3,00
110			170	120	3,10
125		39	190	120	3,80
140			205	120	4,80
160			230	120	5,00
225		39	310	180	9,70

ZAK 46, presa max. Ø35 mm

Collare di presa ZAK HAKU Nr. 5260



Caratteristica del progetto

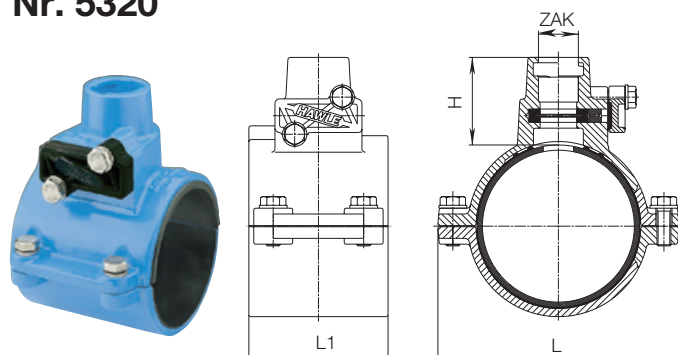
- Per tubi in PE e PVC
- Per presa sotto carico

Codice	MOP (PN)	Versione	Ø tubo											
			63	90	110	125	140	160	180	200	225	250	280	
5320	16	ZAK 34												
		ZAK 46												

Ø tubo		H	L	L1	Peso
63	ZAK 34	107	135	100	2,90
90		73	150	110	3,35
110		73	170	120	3,75
140		76	208	120	5,00
160		80	230	120	5,85
225		83	310	120	7,65
90	ZAK 46	72	150	110	3,55
110		74	170	120	4,00
125		76,5	192	120	4,90
140		79	208	120	5,20
160		74	230	120	5,20
180		81	262	120	6,55
200		83	285	120	5,95
225		86	310	120	7,70
250		83	350	180	13,15
280		83	380	180	13,40

ZAK 34, presa max. Ø25 mm | ZAK 46, presa max. Ø35 mm

Collare di presa ZAK HAKU Nr. 5320



E. Hawle Armaturenwerke GmbH 4840 Vöcklabruck - Austria - Wagrainstraße 13
Tel.: +43 (0) 7672 72576 0 - Fax.: +43 (0) 7672 78464 - E-Mail: hawle@hawle.at - www.hawle.com

L 4/2

SISTEMA ZAK HAWLE

Collari di presa



Caratteristica del progetto

- Per tubi in PE e PVC
- Per presa verticale sotto carico

Codice	MOP (PN)	Versione	Ø tubo					
			90	110	125	140	160	225
2310	16	ZAK 34 ZAK 46						

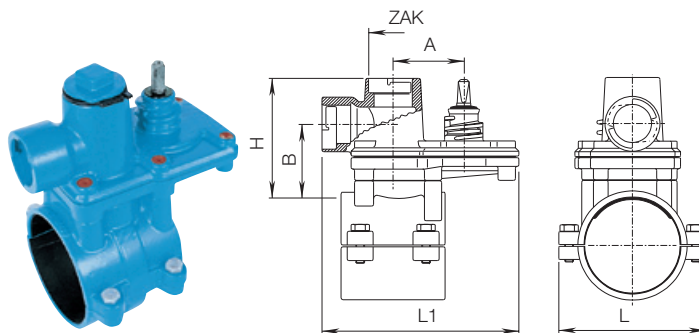
Ø tubo		H	L	L1	A	B	Peso
110	ZAK 34	125	170	175	68	75	7,30
160			230				9,00
90	ZAK 46	130	155	225	82	65	8,70
110			170				9,10
125			190				10,40
140			205				10,00
160			230				11,00
180			250				12,50
225			305				13,90

ZAK 34, presa max. Ø25 mm | ZAK 46, presa max. Ø35 mm

ZAK-HAKU-Hawlinger Nr. 2310

N. 2305

Solo uscita verticale (non illustrato)



L 4/3



E. Hawle Armaturenwerke GmbH 4840 Vöcklabruck - Austria - Wagrain Straße 13
Tel.: +43 (0) 7672 72576 0 - Fax.: +43 (0) 7672 78464 - E-Mail: hawle@hawle.at - www.hawle.com

SISTEMA ZAK HAWLE

Componenti

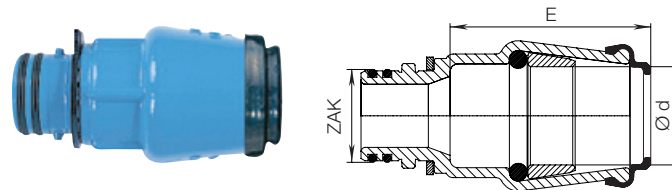


Codice	MOP (PN)	Versione	Tubo Ød					
			20	25	32	40	50	63
6160	16	ZAK 34						
		ZAK 46						
		ZAK 69						

Tubo Ød		E	Peso
20	ZAK 34	48	0,30
25		58	0,40
32		70	0,50
40		84	0,70
25	ZAK 46	58	0,50
32		70	0,70
40		84	0,80
50		101	1,20
63	ZAK 69	114	1,60
50		101	1,44
63		114	1,82

Raccordo ISO ad inserimento rapido ZAK

Nr. 6160



Caratteristica del progetto

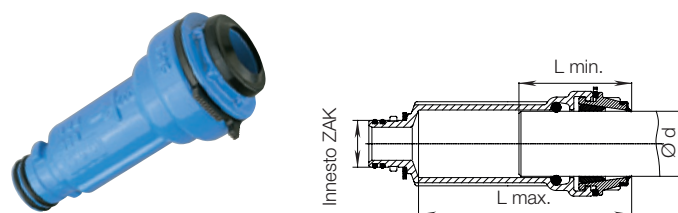
- Raccordo per ristrutturazione con innesto prolungato
- Spostabile, con elemento conico smontabile

Codice	MOP (PN)	Versione	Tubo Ød			
			32	40	50	63
6170	16	ZAK 34				
		ZAK 46				

Tubo Ød		L max.	L min.	Peso
32	ZAK 34	127	71	1,05
50		149	82	1,85
32	ZAK 46	154	71	1,40
40		147	77	1,50
50		149	82	1,70
63		201	104	2,70

Raccordo ad inserimento rapido ZAK

Nr. 6170



Caratteristica del progetto

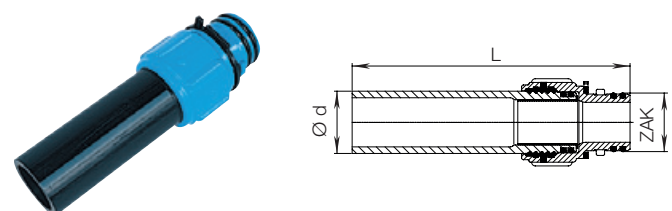
- Da saldare in derivazioni in PE con tecnologia con manicotto E

Codice	MOP (PN)	Versione	Tubo Ød			
			32	40	50	63
6180	16	ZAK 34				
		ZAK 46				

Tubo Ød		L	Peso
40	ZAK 34	210	0,95
32	ZAK 46	200	0,60
40		200	0,60
50		220	0,90
63		230	1,20

Estremità in PE ZAK

Nr. 6180



E. Hawle Armaturenwerke GmbH 4840 Vöcklabruck - Austria - Wagrain Straße 13
Tel.: +43 (0) 7672 72576 0 - Fax.: +43 (0) 7672 78464 - E-Mail: hawle@hawle.at - www.hawle.com

L 5/1

SISTEMA ZAK HAWLE

Componenti



Caratteristica del progetto

- Con innesto ZAK girevole di 360° e manicotto ISO

Codice	MOP (PN)	Versione	Tubo Ø d			
			32	40	50	63
6465	16	ZAK 34				
		ZAK 46				

Tubo Ø d		L	E	Peso
32	ZAK 34	93	70	1,60
40		105	84	1,80
32	ZAK 46	93	70	1,70
40		105	84	1,90
50		130	101	2,30
63		147	114	2,80

Caratteristica del progetto

- Con innesto ZAK girevole di 360° e manicotto ZAK

Codice	MOP (PN)	Versione	Peso	
6469	16	ZAK 46	1,10	

Caratteristica del progetto

- Da saldare in derivazioni in PE con tecnologia con manicotto E

Codice	MOP (PN)	Versione	Tubo Ø d			
			32	40	50	63
6479	16	ZAK 34				
		ZAK 46				

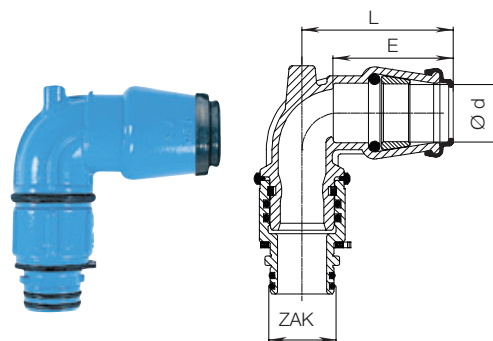
Tubo Ø d		L	Peso
32	ZAK 34	69	0,80
40		78	0,90
32	ZAK 46	69	1,00
40		78	0,65
50		89	0,85
63		110	1,30

Codice	MOP (PN)	Versione	Tubo Ø d					
			20	25	32	40	50	63
6480	16	ZAK 34						
		ZAK 46						

Tubo Ø d		L	E	Peso
20	ZAK 34	60	48	0,40
25		71	58	0,55
32		87	70	0,80
40		104	84	1,10
20	ZAK 46	60	48	0,58
32		87	70	0,96
40		104	84	1,20
50		141	101	1,65
63		163	114	2,10

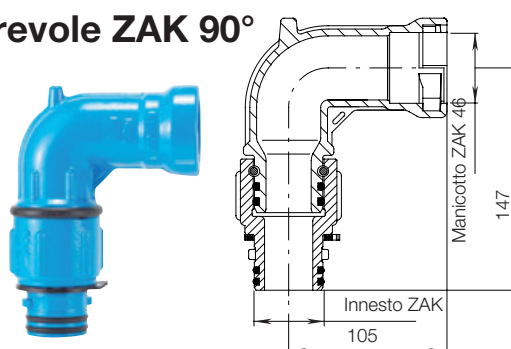
Curva girevole ISO ZAK 90°

Nr. 6465



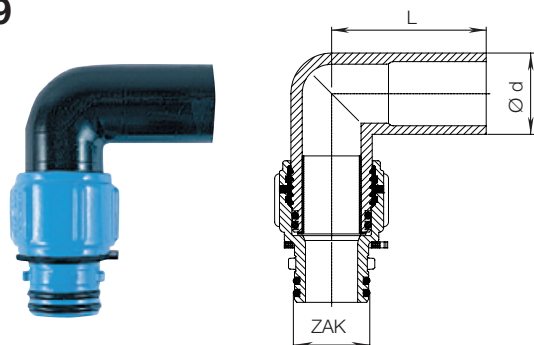
Curva girevole ZAK 90°

Nr. 6469



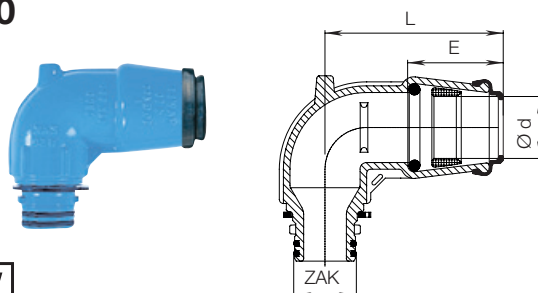
Curva in PE ZAK 90°

Nr. 6479



Curva ISO ZAK 90°

Nr. 6480



L 5/2



E. Hawle Armaturenwerke GmbH 4840 Vöcklabruck - Austria - Wagrain Straße 13
Tel.: +43 (0) 7672 72576 0 - Fax.: +43 (0) 7672 78464 - E-Mail: hawle@hawle.at - www.hawle.com

SISTEMA ZAK HAWLE

Componenti



Caratteristica del progetto

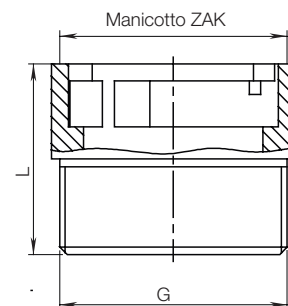
- Filettatura esterna manicotto ZAK
- ZAK 34 con filettatura esterna conica
- ZAK 46 con filettatura esterna cilindrica (può essere impermeabilizzata anche con canapa)

Codice	MOP (PN)	Versione	Filettatura esterna EN 10226-1		
			1 1/4"	1 1/2"	2"
6189	16	ZAK 34			
		ZAK 46			

Filettatura esterna G		L	Peso
1 1/4"	ZAK 34	60	0,36
1 1/2"		55	0,35
1 1/4"	ZAK 46	67	0,50
1 1/2"		67	0,60
2"		50	0,50

ZAK 34, presa max. Ø25 mm | ZAK 46, presa max. Ø35 mm

Elemento di passaggio ZAK Nr. 6189



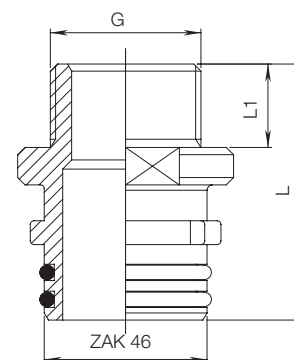
Caratteristica del progetto

- Con filettatura esterna e innesto ZAK

Codice	MOP (PN)	Versione	Filettatura esterna EN 10226-1		
			1"	1 1/4"	1 1/2"
6189SP	16	ZAK 46			

Filettatura esterna G		L	L1	Peso
1"	ZAK 46	70	20	0,40
1 1/4"		70	21,5	0,50
1 1/2"		70	21,5	0,60

Raccordo di passaggio ZAK N. 6189SP in ottone

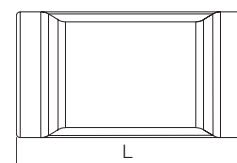


Caratteristica del progetto

- Con manicotto ZAK sui due lati

Codice	MOP (PN)	Versione	L	Peso
6340	16	ZAK 46	120	1,00

Elemento di passaggio ZAK Nr. 6340

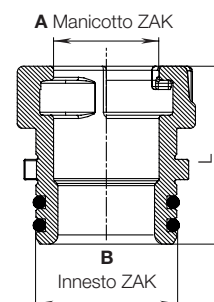


Caratteristica del progetto

- Passaggio da innesto ZAK a manicotto ZAK

Codice	MOP (PN)	Versione		L	Peso
		A	B		
6350	16	ZAK 34	ZAK 46	58	0,40
		ZAK 46	ZAK 69	102	1,00

Riduzione ZAK Nr. 6350



E. Hawle Armaturenwerke GmbH 4840 Vöcklabruck - Austria - Wagrain Straße 13
Tel.: +43 (0) 7672 72576 0 - Fax.: +43 (0) 7672 78464 - E-Mail: hawle@hawle.at - www.hawle.com

L 5/3

SISTEMA ZAK HAWLE

Componenti

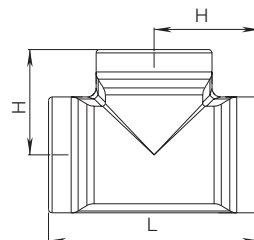


Caratteristica del progetto

- Con manicotto ZAK su tutti i lati

Codice	MOP (PN)	Versione	L	H	Peso	
6540	16	ZAK 46	120	60	1,10	

T ZAK Nr. 6540

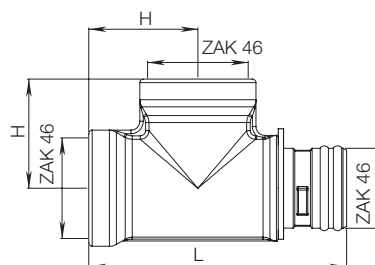


Caratteristica del progetto

- Con manicotto ZAK e innesto ZAK

Codice	MOP (PN)	Versione	L	H	Peso	
6541	16	ZAK 46	146	62	1,20	

T ZAK Nr. 6541

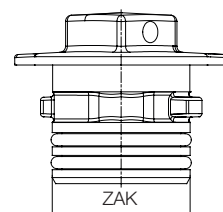


Caratteristica del progetto

- Per manicotti ad innesto ZAK

Codice	MOP (PN)	Versione	Peso	
6980	16	ZAK 34	0,25	
		ZAK 46	0,45	
		ZAK 69	0,84	

Tappo finale ZAK Nr. 6980



Caratteristica del progetto

- Da montare in muratura (Nr. 6992, Nr. 6993) o con guarnizione con camera anulare in RDS* (Nr. 6994)

Codice	MOP (PN)	Versione	Uscita A	Uscita B	L	Peso	
6992	16	con nervature esterne	Manicotto ZAK 46	Filettatura interna 1 1/4"	500	5,30	
6993				Manicotto ZAK 46			
6994		sfilettatura esterna per RDS		Filettatura interna 1 1/4"			

* RDS = Sistema di passaggio murale

Passaggio murale ZAK Nr. 6992 Nr. 6993 Nr. 6994

Nr. 6992

IG 1 1/4"



ZAK

Nr. 6993

ZAK



ZAK

Nr. 6994

IG 1 1/4"



ZAK

L 5/4



E. Hawle Armaturenwerke GmbH 4840 Vöcklabruck - Austria - Wagrain Straße 13
Tel.: +43 (0) 7672 72576 0 - Fax.: +43 (0) 7672 78464 - E-Mail: hawle@hawle.at - www.hawle.com

Caratteristica del progetto

- Il raccordo per presa sottocarico con blocco ausiliario e uscite ZAK va utilizzato in combinazione con raccordo di presa sottocarico
- L'innesto ZAK inferiore va utilizzato per il montaggio in valvole di presa con manicotto ZAK; L'uscita a manicotto ZAK superiore serve ad unire con accoppiamento geometrico valvole e raccordi con innesti ZAK
- In combinazione con un foratubi, il raccordo filettato per presa sottocarico consente una presa facile e agevole nella condotta principale sotto pressione

Materiale | Caratteristiche tecniche

- Corpo** in ghisa sferoidale verniciata con resine epossidiche
 - Coperchio sigillante** in ghisa sferoidale verniciata con resine epossidiche, con guarnizione in gomma
 - Viti e rondelle** in inox
- **Guarnizioni** in elastomero

Accessori

Foratubi: Nr. 5800, Nr. 5805
Spessimetro: Nr. 8401
Adattatore ZAK: Nr. 5895

Caratteristica del progetto

- Per foratubi Hawle Nr. 5800, Nr. 5805

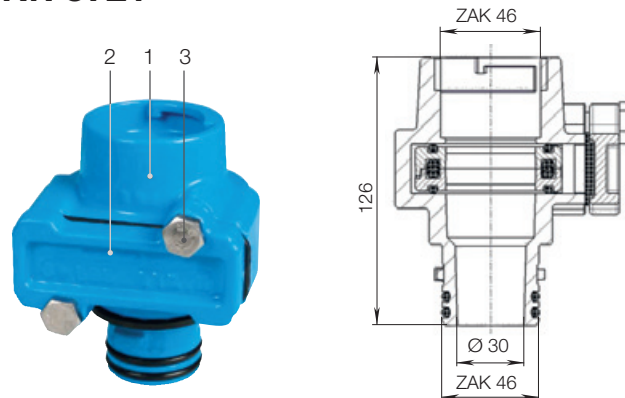
Codice	MOP (PN)	Versione	Peso
5895	16	ZAK 34	0,75
		ZAK 46	1,10

Caratteristica del progetto

- Passaggio da flangia a manicotto ZAK

Codice	MOP (PN)	DN	Versione	L	Peso
8190	16	40	ZAK 46	82	2,70
		50			
		80		51	3,90
		100		51	4,70
		125		51	5,80
		150		51	7,30
		200		51	11,50

Raccordo filettato per presa sottocarico ZAK Nr. 3721



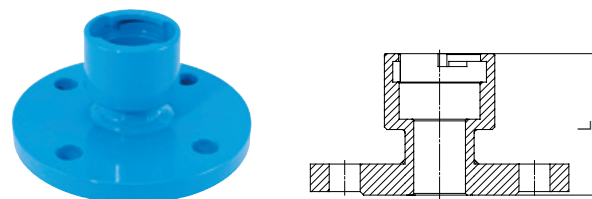
Codice	MOP (PN)	Versione	Dimensione/DN
3721	16	con innesto ZAK e manicotto ZAK	ZAK 46

DN	Foratura max.	Peso
1 1/4"	ZAK 46	2,20

Adattatore ZAK Nr. 5895



Elemento di passaggio ZAK con flangia Nr. 8190



SISTEMA ZAK HAWLE

Componenti

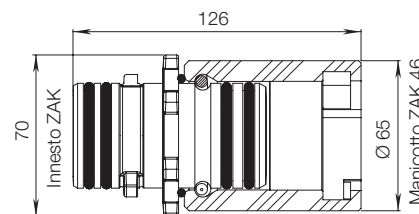


Caratteristica del progetto

- Con innesto ZAK girevole di 360° e manicotto ZAK

Codice	MOP (PN)	Versione	Peso	
6468	16	ZAK 46	1,35	

Raccordo ZAK, girevole Nr. 6468



L 5/6



E. Hawle Armaturenwerke GmbH 4840 Vöcklabruck - Austria - Wagrainer Straße 13
Tel.: +43 (0) 7672 72576 0 - Fax.: +43 (0) 7672 78464 - E-Mail: hawle@hawle.at - www.hawle.com